

# ANNEXE

## COMMUNE DE TOURNON-SUR-RHONE

### INFORMATION DES ACQUEREURS ET LOCATAIRES DE BIENS IMMOBILIERS

#### 1° Les risques pris en compte.

Deux risques naturels ont été identifiés sur la commune : l'inondation et la sismicité.

#### 2° Nature et intensité des risques.

##### 2.1 : inondation

Il s'agit du risque d'inondation par débordement du Rhône et du Doux.

Dans le Plan des Surfaces, Submersibles (PSS) du Rhône :

3 catégories de zones sont concernées : la zone « A » (dite de grand débit), la zone « B » (dite de débit complémentaire) et la zone « C » (dite de sécurité).

Dans le Plan de Prévention des Risques d'inondation (PPRI) prescrit :

- pour le Rhône et le Doux : 3 catégories d'aléas sont identifiées : aléa fort, moyen et faible.

Le porter à connaissance de 2018 concerne le risque d'inondation du ruisseau « Les Aurets » (carte des aléas), 4 types de zone ont été identifiés : aléas fort, fort hydrogéomorphologique, moyen et faible.

##### 2.2 :risque sismique

Tout le territoire communal a été classé en zone de sismicité modérée.

#### 3° Documents de référence.

- pour l'inondation :

- pour le Rhône : le Plan des Surfaces Submersibles du Rhône (PSS) – partie amont du département – approuvé par décret du 27 août 1981.

Ce document est consultable à la mairie et à la sous-préfecture.

- pour le Rhône et le Doux : le Plan de Prévention des Risques d'inondation (PPRI), prescrit par arrêté préfectoral du 28 juillet 2008.
- pour le ruisseau « Les Aurets » : le porter à connaissance, transmis par Monsieur le Préfet à Monsieur le Maire le 07 février 2018, et ses annexes.

- pour la sismicité : les décrets n° 2010-1254 et 2010-1255 du 22 octobre 2010.

#### **4° Cartographie.**

*- pour le risque d'inondation :*

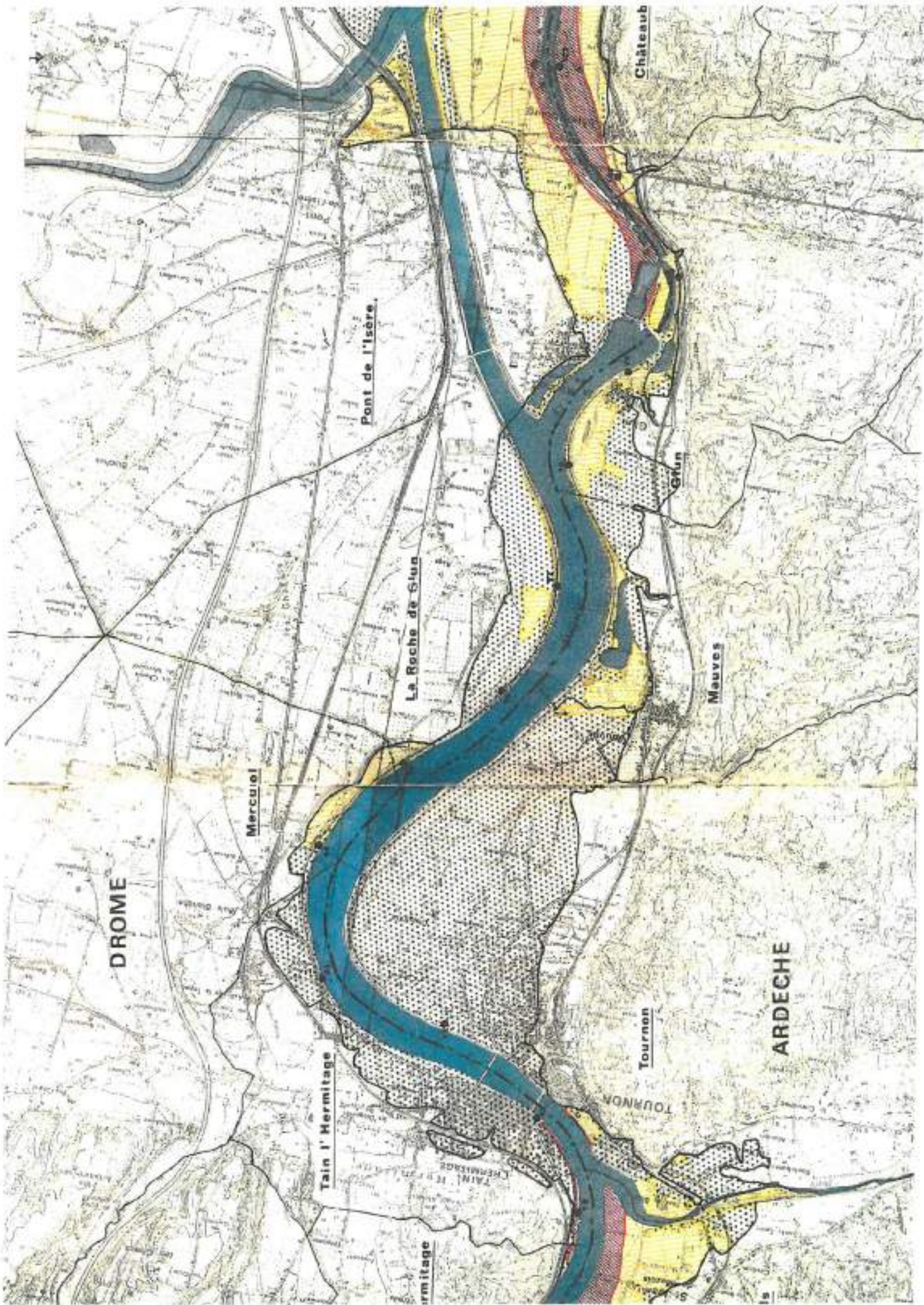
Zonage du PSS (1 plan)

Cartographie des aléas du projet de PPRi (4 plans)

Carte des aléas du PAC (1 plan)

*Fiche mise à jour le 07 mars 2018*





DROME

Mercuriol

Tain l'Hermitage

Pont de l'Isère

La Roche de Glun

Tournon

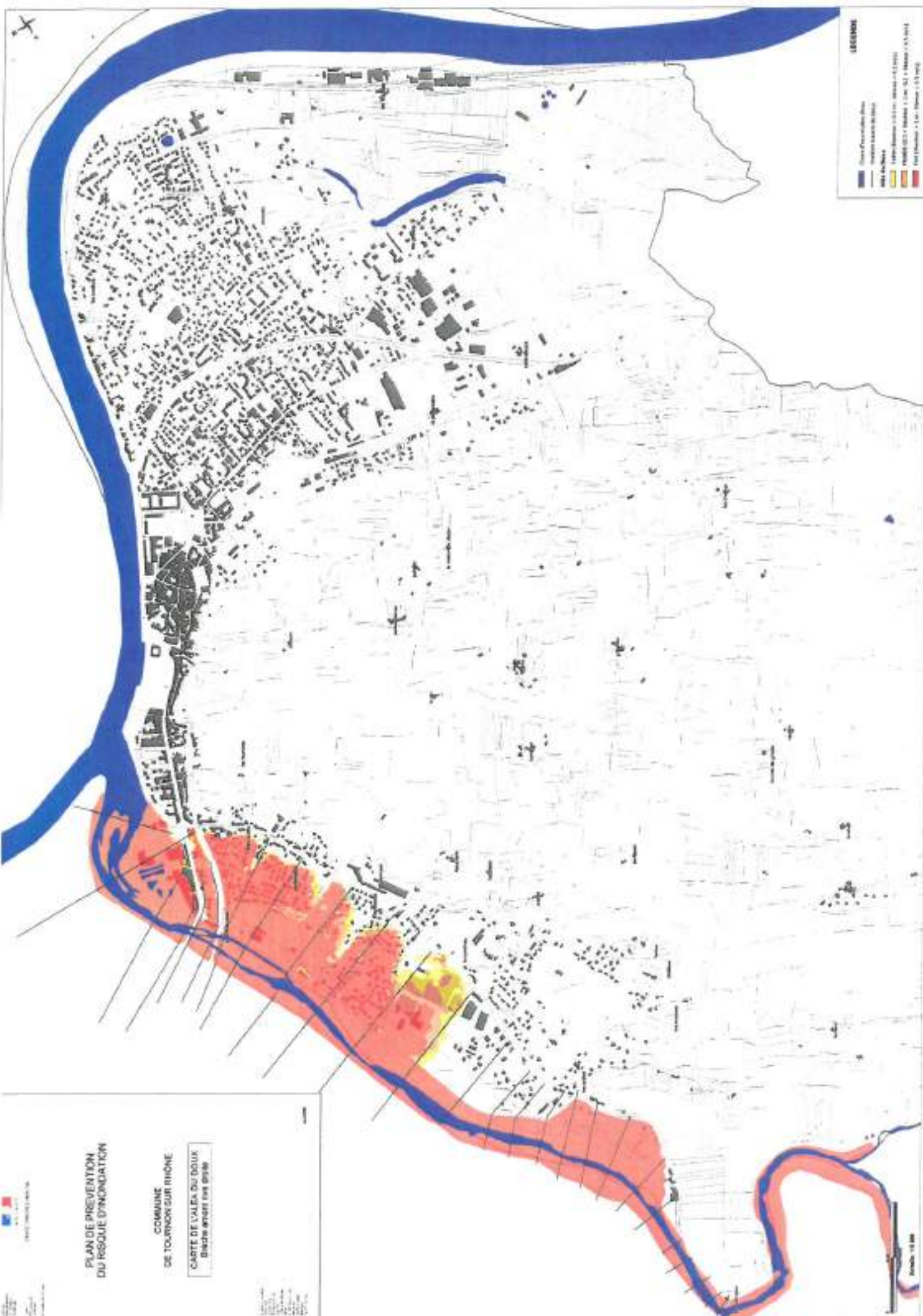
Mauges

ARDECHE

Châteaub

ermitage





**LEGENDE**

- Zone d'Inondation Permanente
- Zone d'Inondation Occasionnelle
- Zone d'Inondation de Crue Exceptionnelle
- Zone d'Inondation de Crue Exceptionnelle
- Zone d'Inondation de Crue Exceptionnelle

PLAN DE PREVENTION  
 DU RISQUE D'INONDATION

COMMUNE  
 DE TOURNON-SUR-RHÔNE

CARTE DE VALLEE DU DOUX  
 Bacque amont (en gris)

Echelle : 1:10 000