

**LEGENDE**

- Cours d'écoulement des eaux
- Zones à haut risque de crue
- Zones à risque moyen de crue
- Zones à faible risque de crue

République Française

Bourgogne-Franche-Comté

Saône-et-Loire

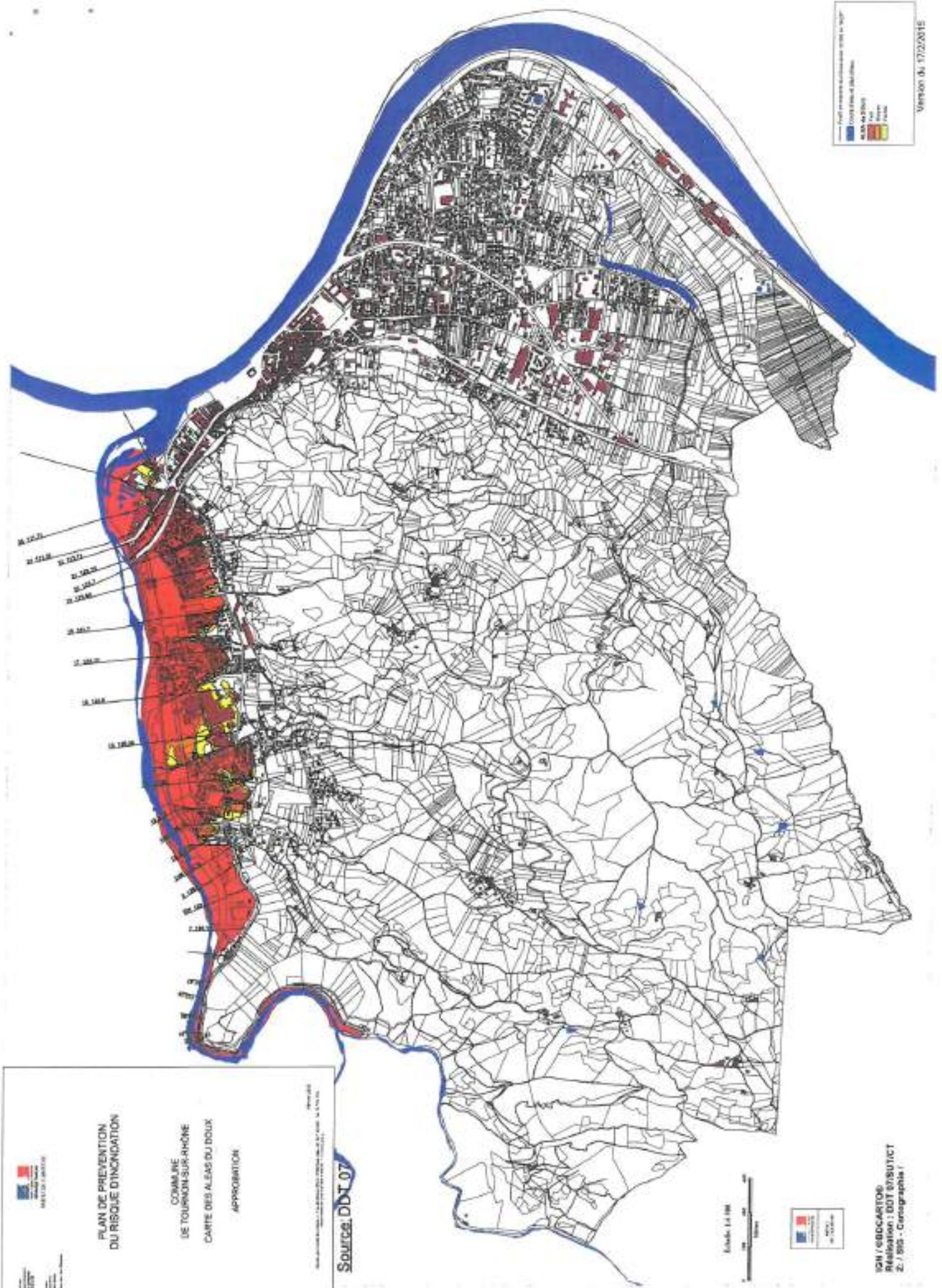
Communauté de Communes de Tournaion-sur-Saône

**PLAN DE PREVENTION  
DU RISQUE D'INONDATION**

**COMMUNE  
DE TOURNAION SUR SAONE**

**CARTE DE L'ALZA DU COEUR  
DU RISQUE D'INONDATION**

Échelle : 1:10 000




  
 MAIRIE DE TOURMON-SUR-ARNON

**PLAN DE PREVENTION  
 DU RISQUE D'INONDATION**

COMMUNE  
 DE TOURMON-SUR-ARNON  
 CARTE DES ALEAS DU DOUX  
 APPROBATION

Source: DDT 07

Legend:

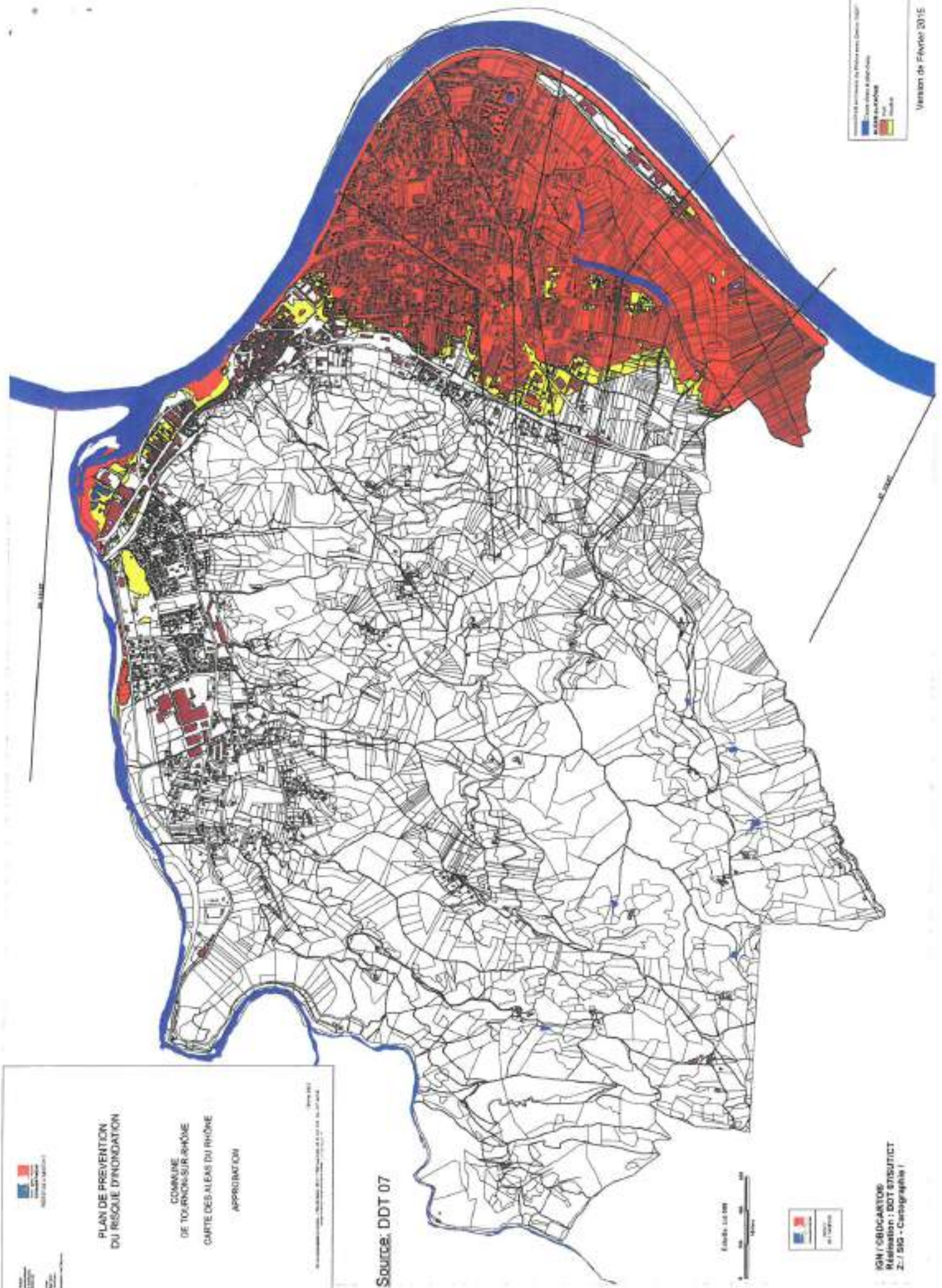
- Zone à risque d'inondation
- Zone à risque de submersion
- Zone à risque de débordement
- Zone à risque de rupture de digue
- Zone à risque de rupture de barrage
- Zone à risque de rupture de pont
- Zone à risque de rupture de canal
- Zone à risque de rupture de route
- Zone à risque de rupture de chemin
- Zone à risque de rupture de ligne électrique
- Zone à risque de rupture de ligne de communication
- Zone à risque de rupture de ligne de transport
- Zone à risque de rupture de ligne de transport de gaz
- Zone à risque de rupture de ligne de transport de pétrole
- Zone à risque de rupture de ligne de transport de déchets
- Zone à risque de rupture de ligne de transport de produits dangereux
- Zone à risque de rupture de ligne de transport de produits inflammables
- Zone à risque de rupture de ligne de transport de produits explosifs
- Zone à risque de rupture de ligne de transport de produits corrosifs
- Zone à risque de rupture de ligne de transport de produits toxiques
- Zone à risque de rupture de ligne de transport de produits radioactifs
- Zone à risque de rupture de ligne de transport de produits nocifs
- Zone à risque de rupture de ligne de transport de produits polluants
- Zone à risque de rupture de ligne de transport de produits dangereux pour l'environnement
- Zone à risque de rupture de ligne de transport de produits dangereux pour la santé
- Zone à risque de rupture de ligne de transport de produits dangereux pour les animaux
- Zone à risque de rupture de ligne de transport de produits dangereux pour les végétaux
- Zone à risque de rupture de ligne de transport de produits dangereux pour les sols
- Zone à risque de rupture de ligne de transport de produits dangereux pour l'eau
- Zone à risque de rupture de ligne de transport de produits dangereux pour l'air
- Zone à risque de rupture de ligne de transport de produits dangereux pour le climat
- Zone à risque de rupture de ligne de transport de produits dangereux pour la biodiversité
- Zone à risque de rupture de ligne de transport de produits dangereux pour le patrimoine
- Zone à risque de rupture de ligne de transport de produits dangereux pour le paysage
- Zone à risque de rupture de ligne de transport de produits dangereux pour le tourisme
- Zone à risque de rupture de ligne de transport de produits dangereux pour l'économie
- Zone à risque de rupture de ligne de transport de produits dangereux pour la culture
- Zone à risque de rupture de ligne de transport de produits dangereux pour le sport
- Zone à risque de rupture de ligne de transport de produits dangereux pour les loisirs
- Zone à risque de rupture de ligne de transport de produits dangereux pour les services
- Zone à risque de rupture de ligne de transport de produits dangereux pour les infrastructures
- Zone à risque de rupture de ligne de transport de produits dangereux pour les équipements
- Zone à risque de rupture de ligne de transport de produits dangereux pour les installations
- Zone à risque de rupture de ligne de transport de produits dangereux pour les ouvrages
- Zone à risque de rupture de ligne de transport de produits dangereux pour les constructions
- Zone à risque de rupture de ligne de transport de produits dangereux pour les aménagements
- Zone à risque de rupture de ligne de transport de produits dangereux pour les équipements de sécurité
- Zone à risque de rupture de ligne de transport de produits dangereux pour les équipements de protection
- Zone à risque de rupture de ligne de transport de produits dangereux pour les équipements de secours
- Zone à risque de rupture de ligne de transport de produits dangereux pour les équipements de maintenance
- Zone à risque de rupture de ligne de transport de produits dangereux pour les équipements de gestion
- Zone à risque de rupture de ligne de transport de produits dangereux pour les équipements de contrôle
- Zone à risque de rupture de ligne de transport de produits dangereux pour les équipements de surveillance
- Zone à risque de rupture de ligne de transport de produits dangereux pour les équipements de mesure
- Zone à risque de rupture de ligne de transport de produits dangereux pour les équipements de diagnostic
- Zone à risque de rupture de ligne de transport de produits dangereux pour les équipements de traitement
- Zone à risque de rupture de ligne de transport de produits dangereux pour les équipements de stockage
- Zone à risque de rupture de ligne de transport de produits dangereux pour les équipements de distribution
- Zone à risque de rupture de ligne de transport de produits dangereux pour les équipements de vente
- Zone à risque de rupture de ligne de transport de produits dangereux pour les équipements de service
- Zone à risque de rupture de ligne de transport de produits dangereux pour les équipements de support
- Zone à risque de rupture de ligne de transport de produits dangereux pour les équipements de conseil
- Zone à risque de rupture de ligne de transport de produits dangereux pour les équipements de formation
- Zone à risque de rupture de ligne de transport de produits dangereux pour les équipements de recherche
- Zone à risque de rupture de ligne de transport de produits dangereux pour les équipements de développement
- Zone à risque de rupture de ligne de transport de produits dangereux pour les équipements de coopération
- Zone à risque de rupture de ligne de transport de produits dangereux pour les équipements de partenariat
- Zone à risque de rupture de ligne de transport de produits dangereux pour les équipements de médiation
- Zone à risque de rupture de ligne de transport de produits dangereux pour les équipements de concertation
- Zone à risque de rupture de ligne de transport de produits dangereux pour les équipements de consultation
- Zone à risque de rupture de ligne de transport de produits dangereux pour les équipements de participation
- Zone à risque de rupture de ligne de transport de produits dangereux pour les équipements de collaboration
- Zone à risque de rupture de ligne de transport de produits dangereux pour les équipements de coopération
- Zone à risque de rupture de ligne de transport de produits dangereux pour les équipements de coopération délocalisée
- Zone à risque de rupture de ligne de transport de produits dangereux pour les équipements de coopération internationale
- Zone à risque de rupture de ligne de transport de produits dangereux pour les équipements de coopération transnationale
- Zone à risque de rupture de ligne de transport de produits dangereux pour les équipements de coopération multinationale
- Zone à risque de rupture de ligne de transport de produits dangereux pour les équipements de coopération plurinationale
- Zone à risque de rupture de ligne de transport de produits dangereux pour les équipements de coopération régionale
- Zone à risque de rupture de ligne de transport de produits dangereux pour les équipements de coopération nationale
- Zone à risque de rupture de ligne de transport de produits dangereux pour les équipements de coopération européenne
- Zone à risque de rupture de ligne de transport de produits dangereux pour les équipements de coopération mondiale
- Zone à risque de rupture de ligne de transport de produits dangereux pour les équipements de coopération universelle
- Zone à risque de rupture de ligne de transport de produits dangereux pour les équipements de coopération globale
- Zone à risque de rupture de ligne de transport de produits dangereux pour les équipements de coopération humaine
- Zone à risque de rupture de ligne de transport de produits dangereux pour les équipements de coopération mondiale
- Zone à risque de rupture de ligne de transport de produits dangereux pour les équipements de coopération internationale
- Zone à risque de rupture de ligne de transport de produits dangereux pour les équipements de coopération transnationale
- Zone à risque de rupture de ligne de transport de produits dangereux pour les équipements de coopération multinationale
- Zone à risque de rupture de ligne de transport de produits dangereux pour les équipements de coopération plurinationale
- Zone à risque de rupture de ligne de transport de produits dangereux pour les équipements de coopération régionale
- Zone à risque de rupture de ligne de transport de produits dangereux pour les équipements de coopération nationale
- Zone à risque de rupture de ligne de transport de produits dangereux pour les équipements de coopération européenne
- Zone à risque de rupture de ligne de transport de produits dangereux pour les équipements de coopération mondiale
- Zone à risque de rupture de ligne de transport de produits dangereux pour les équipements de coopération universelle
- Zone à risque de rupture de ligne de transport de produits dangereux pour les équipements de coopération globale
- Zone à risque de rupture de ligne de transport de produits dangereux pour les équipements de coopération humaine



Echelle 1:4 000

IGN / SBCCARTON  
 Réalisation : DDT 07/SUTCT  
 Z. / 003 - Cartographie 1

Version 04-17/2015




  
**PLAN DE PREVENTION  
 DU RISQUE D'INONDATION**
  
 COMMANE  
 DE TOURNON-SUR-RHÔNE  
 CARTE DES ALEAS DU RHÔNE  
 APPROBATION

Source: DDT 07



IGN / CBDCARTOR  
 Réalisation : DDT 07/ST/STICT  
 2-/ SIG - Cartographie I

2017  
 2018  
 2019  
 2020  
 2021  
 2022  
 2023  
 2024  
 2025  
 2026  
 2027  
 2028  
 2029  
 2030





Version de Février 2015

**COMMUNE DE  
TOURNON-SUR-RHÔNE**

**Aleas du niveau des Aurores**

**Porté à connaissance  
janvier 2018**

Document de concertation - Les informations relatives au projet de loi n° 1517 du 21 mars 2014  
relatives au plan local d'urbanisme sont publiées sur le site internet de la commune.

- Légende**
-  Terrain de Courtoisie
  -  Echantillon localité
  -  Echantillon paysage
  - Aleas de niveau des Aurores**
  -  Alea 1
  -  Alea 2
  -  Alea 3
  -  Alea 4
  -  Alea 5
  -  Alea 6
  -  Alea 7
  -  Alea 8
  -  Alea 9
  -  Alea 10
  -  Alea 11
  -  Alea 12
  -  Alea 13
  -  Alea 14
  -  Alea 15
  -  Alea 16
  -  Alea 17
  -  Alea 18
  -  Alea 19
  -  Alea 20
  -  Alea 21
  -  Alea 22
  -  Alea 23
  -  Alea 24
  -  Alea 25
  -  Alea 26
  -  Alea 27
  -  Alea 28
  -  Alea 29
  -  Alea 30
  -  Alea 31
  -  Alea 32
  -  Alea 33
  -  Alea 34
  -  Alea 35
  -  Alea 36
  -  Alea 37
  -  Alea 38
  -  Alea 39
  -  Alea 40
  -  Alea 41
  -  Alea 42
  -  Alea 43
  -  Alea 44
  -  Alea 45
  -  Alea 46
  -  Alea 47
  -  Alea 48
  -  Alea 49
  -  Alea 50
  -  Alea 51
  -  Alea 52
  -  Alea 53
  -  Alea 54
  -  Alea 55
  -  Alea 56
  -  Alea 57
  -  Alea 58
  -  Alea 59
  -  Alea 60
  -  Alea 61
  -  Alea 62
  -  Alea 63
  -  Alea 64
  -  Alea 65
  -  Alea 66
  -  Alea 67
  -  Alea 68
  -  Alea 69
  -  Alea 70

**liste des communes ardéchoises à potentiel radon de niveau 3**  
(article R. 125-23 du code de l'environnement et arrêté ministériel du 27 juin 2018  
portant délimitation des zones à potentiel radon du territoire français)

COMMUNES	Nature des risques présents sur la commune
	Zonage radon
ACCONS	3
AILHON	3
AIZAC	3
AJOUX	3
ALBON-D'ARDECHE	3
ALBOUSSIÈRE	3
ANDANCE	3
ANNONAY	3
ANTRAIQUES-SUR-VOLANE	3
ARCENS	3
ARDOIX	3
ARLEBOSC	3
ASPERJOC	3
ASTET	3
BANNE	3
BARNAS	3
BEAGE (LE)	3
BEAUCHASTEL	3
BEAUMONT	3
BEAUVENE	3
BOFFRES	3
BOGY	3
BOREE	3
BORNE	3
BOUCIEU-LE-ROI	3
BOULIEU-LES-ANNONAY	3
BOZAS	3
BURZET	3
CELLIER-DU-LUC	3
CHALENCON	3
CHAMBON (LE)	3
CHAMPAGNE	3
CHAMPIIS	3
CHANEAC	3
CHARMES-SUR-RHONE	3
CHARNAS	3
CHASSIERS	3
CHATEAUBOURG	3
CHATEAUNEUF-DE-VERNOUX	3
CHAZEAUX	3
CHEMINAS	3
CHEYLARD (LE)	3
CHIROLS	3
COLOMBIER-LE-CARDINAL	3
COLOMBIER-LE-JEUNE	3
COLOMBIER-LE-VIEUX	3
CORNAS	3
COUCOURON	3
CRESTET (LE)	3
CREYSSEILLES	3
CROS-DE-GEORAND	3
DESAIGNES	3
DEVESSET	3
DOMPNAC	3
DORNAS	3
DUNIÈRE-SUR-EYRIEUX	3
ECLASSAN	3
EMPURANY	3
ETABLES	3
FABRAS	3
FELINES	3
GENESTELLE	3
GILHAC-ET-BRUZAC	3
GILHOC-SUR-ORMEZE	3
GLUIRAS	3
GLUN	3
GOURDON	3
GRAVIERES	3
GUILHERAND-GRANGES	3
INTRES	3
ISSAMOULENC	3
ISSANLAS	3
ISSARLES	3
JAUJAC	3
JAUNAC	3
JOANNAS	3
JUVINAS	3
LABASTIDE-SUR-BESORGUES	3
LABATIE-D'ANDAURE	3
LABEGUDE	3
LABOULE	3
LAC-D'ISSARLES (LE)	3
LACHAMP-RAPHAEL	3
LACHAPELLE-GRAILLOUSE	3
LACHAPELLE-SOUS-CHANEAC	3
LAFARRE	3
LALÉVADE-D'ARDECHE	3
LALOUVESC	3
LAMASTRE	3