



GÉORISQUES

Mieux connaître les risques sur le territoire

Rechercher...

OK

- Accueil
- Informations
- Cartes interactives
- Dossiers thématiques
- Téléchargement
- Glossaire
- Aide

Accueil » **Rapport**

Rapport



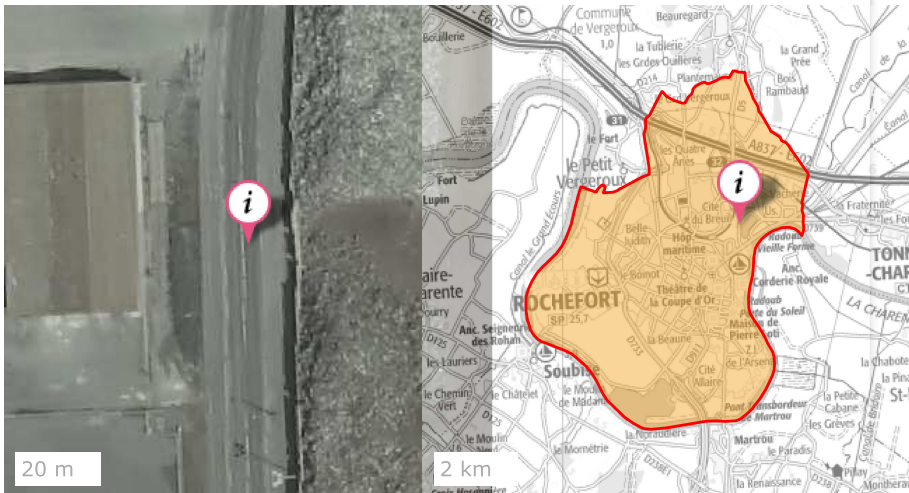
Imprimer le descriptif

Précaution d'usage

! Attention : ce descriptif n'est pas un état des risques (ERNMT) conforme aux articles L-125-5 et R125-26 du code de l'Environnement. Ce descriptif est délivré à titre informatif. Il n'a pas de valeur juridique. Pour plus d'information, consultez les précautions d'usage en cliquant [ici](#).

Localisation

av victor-louis bachelar, 17300 Rochefort



Informations sur la commune

ROCHEFORT

Code INSEE : 17299 - Code postal : 17300

Population à la date du 16/04/2018 : 25140

Département : CHARENTE-MARITIME - Région : Nouvelle-Aquitaine

- Risques recensés sur la commune
- Documents d'information préventive (DICRIM, DDRM, PCS)
- Arrêtés portant reconnaissance de catastrophes naturelles

Informations sur les risques

Canalisations de matières	Cavités souterraines	Inondations	Installations industrielles	Installations nucléaires
Mouvements de terrain	Retrait-gonflements des sols argileux	Séismes	Pollution des sols, SIS et anciens sites industriels	Radon

L'inondation est une submersion, rapide ou lente, d'une zone habituellement hors de l'eau. Elle peut être liée à un phénomène de

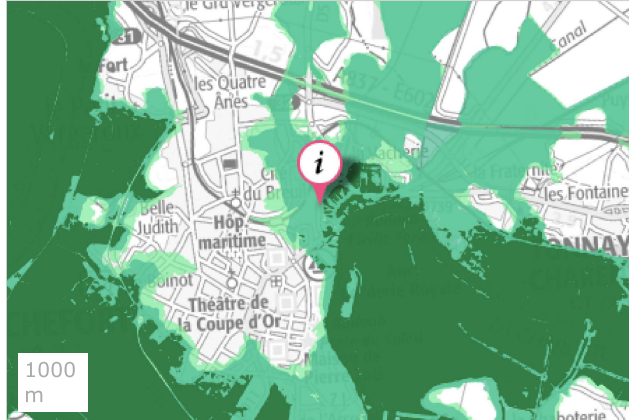
débordement de cours d'eau, de ruissellement, de remontées de nappes d'eau souterraines ou de submersion marine.

► [Pour en savoir plus](#)

LA LOCALISATION EST-ELLE IMPACTÉE PAR LES INONDATIONS ?

Territoire à risque important d'inondation (TRI)

Localisation située dans un territoire à risque important d'inondation (TRI) : Oui



Source: BRGM

[Pour plus de détail](#)

Cette carte (Territoires à Risques importants d'Inondations - TRI) représente des zones pouvant être inondées. Ces zones sont déterminées soit en fonction d'un historique d'inondation passées soit en fonction de calculs. Trois périodes de temps sont ainsi retenues : événement fréquent, moyen, et extrême pour situer dans le temps la possibilité d'une inondation et sa force.

- Crue de forte probabilité
- Crue de moyenne probabilité
- Crue de faible probabilité

Nom du TRI	Aléa	Cours d'eau	Arrêté du préfet coordonnateur de bassin	Arrête stratégie locale	Arrêté préfet / parties prenantes	Arrêté d'approbation de la partie locale	Arrêté TRI national
Littoral Charentais	Inondation - Par submersion marine		11/01/2013				

Informations Historiques sur les Inondations

3 événements historiques d'inondations sont identifiés sur les communes de VERGEROUX, SAINT-NAZAIRE-SUR-CHARENTE, TONNAY-CHARENTE, SOUBISE, BREUIL-MAGNE, SAINT-HIPPOLYTE, ECHILLAIS, LOIRE-LES-MARAIS

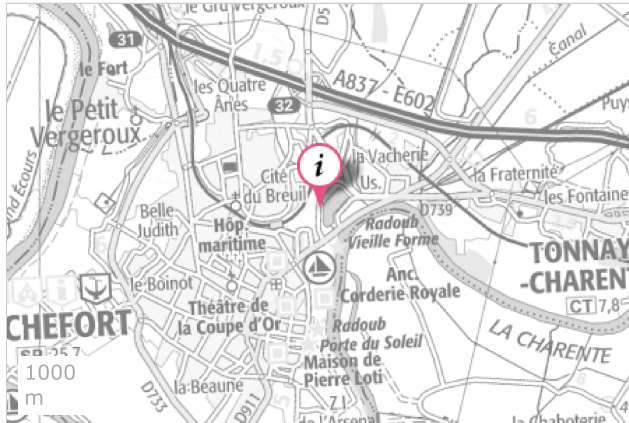
Date de l'évènement (Date début / Date Fin)	Type d'inondation	Dommages sur le territoire national		Pour plus de détail
		Approximation du nombre de victimes	Approximation dommages matériels(€)	
30/11/1993 - 27/01/1994	Crue pluviale (temps montée indéterminé), rupture de barrage de défense, Nappe affleurante	de 10 à 99 morts ou disparus	inconnu	Voir BDHI

LA LOCALISATION EST-ELLE SOUMISE À UNE RÉGLEMENTATION ?

**La commune de votre localisation est soumise à un PPRN
Inondations : **Oui****

Type de zonage : Informez-vous sur le site de la préfecture

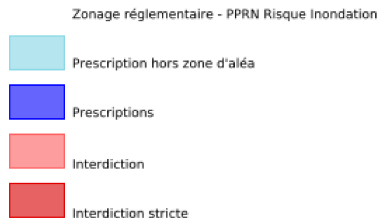
Lien vers le règlement associé : Informez-vous sur le site de la préfecture



Source: BRGM

[Pour plus de détail](#)

Le PPRN (Plan de Prévention des Risques Naturels) est un document réglementaire destiné à faire connaître les risques et réduire la vulnérabilité des personnes et des biens. Il délimite des zones exposées et définit des conditions d'urbanisme et de gestion des constructions futures et existantes dans les zones à risques. Il définit aussi des mesures de prévention, de protection et de sauvegarde.



PPRN	Aléa	Prescrit le	Enquêté le	Approuvé le	Révisé le	Annexé au PLU le	Deprescrit / annulé / abrogé le	Révisé
17DDTM20050028 - PPR Rochefort	Par submersion marine	27/10/2008	17/02/2014	12/02/2015		07/05/2015	- / - / -	
17DDTM20170006 - PPR Rochefort	Par submersion marine	18/12/2017					- / - / -	17DDTM20050028

Accès aux données

- ▶ [Plan de Prévention des Risques \(PPR\)](#)

POUR EN SAVOIR PLUS SUR LES INONDATIONS

Plus d'information

- ▶ [Page du Ministère du Développement Durable sur la gestion des inondations](#)
- ▶ [Mémento du maire, fiche RN2 sur les inondations](#)
- ▶ [Site d'information sur la vigilance crues](#)
- ▶ [Les programmes d'actions de prévention contre les inondations \(PAPI\)](#)
- ▶ [Base de données Historiques sur les inondations](#)

- ▶ [Le dossier Inondations](#)
- ▶ [Le site du Géoportail de l'urbanisme](#)

Agir avant, pendant, après

- ▶ risques.gouv.fr

Dossier d'information à télécharger

- ▶ [Les inondations - dossiers d'information, 2004](#)

Ministère de la transition écologique et solidaire

[API](#) | [Contact](#) | [Plan du site](#) | [Mentions légales](#) | [Liens](#) | [Flux RSS](#)