

Maître d'ouvrage :
SNCF Immobilier



Maîtrise d'ouvrage déléguée :
Nexity Property Management



Diagnostic de pollution

Etudes historiques et documentaires

Maître d'ouvrage :

SNCF Immobilier

Maître d'ouvrage délégué :

Nexity Property Management

Site concerné :

**Place Carnot
76007 ROUEN**

Rapport : FS1510001v2

Date : 26 janvier 2016

Maître d'ouvrage :
SNCF Immobilier



Maîtrise d'ouvrage déléguée :
Nexity Property Management



Diagnostic de pollution du site

Etudes historiques et documentaires

Maître d'ouvrage :

SNCF Immobilier

Mandataire du maître d'ouvrage :

Nexity Property Management

Site concerné :

Site SNCF, Place Carnot, Rouen (76)

Nom	Fonction	Réalisation	Visa
Johan L'ECLUSE	Gérant Gallia Sana / Abesim	Supervision globale	
Mathieu MORLAY	Chef de Projet Gallia Sana	Responsable	
Maxence GRIMONT	Assistant de Projet Gallia Sana	Compilation/Rédaction	

SOMMAIRE

1.	INTRODUCTION.....	7
2.	SOURCES D'INFORMATIONS.....	8
3.	CARACTERISTIQUES DU SITE.....	9
3.1.	SITUATION ADMINISTRATIVE ET GEOGRAPHIQUE.....	9
3.2.	<u>CONTEXTE GEOLOGIQUE.....</u>	11
3.3.	<u>CONTEXTE HYDROGEOLOGIQUE.....</u>	13
3.4.	<u>CONTEXTE HYDROLOGIQUE LOCAL.....</u>	13
3.5.	<u>RISQUES D'INONDATION DANS LES SEDIMENTS.....</u>	14
3.6.	<u>CONTEXTE REGLEMENTAIRE.....</u>	14
3.7.	<u>PROPRIETE FONCIERE.....</u>	15
4.	HISTORIQUE DU SITE ET ACTIVITES PRATIQUEES.....	16
4.1.	<u>USAGES ET ACTIVITES PRATIQUEES SUR LE SITE.....</u>	16
4.2.	<u>DESCRIPTION DU SITE DANS SA CONFIGURATION ACTUELLE.....</u>	17
5.1.	<u>SOURCES DE POLLUTION POTENTIELLES EXTERNES AU SITE.....</u>	19
5.2.	<u>SOURCES DE POLLUTION POTENTIELLES INTERNES AU SITE.....</u>	23
6.	IDENTIFICATION DES MILIEUX D'EXPOSITION.....	25
6.1.	<u>USAGE DES SOLS.....</u>	25
6.2.	<u>USAGE DES EAUX SOUTERRAINES.....</u>	25
6.3.	<u>USAGE DES EAUX SUPERFICIELLES.....</u>	26
6.4.	<u>PATRIMOINE NATUREL.....</u>	26
7.	CONCLUSIONS.....	27
7.1.	<u>CONCLUSIONS GENERALES.....</u>	27
7.2.	<u>RECOMMANDATIONS.....</u>	27
	ANNEXES.....	28
	ANNEXE 1 : PLAN DES ACTIVITES A RISQUES SUR LE SITE.....	29
	ANNEXE 2 : FICHES BASIAS.....	30
	ANNEXE 3 : FICHE BASOL.....	31
	ANNEXE 4 : FICHES ADES.....	32
	ANNEXE 5 : QUESTIONNAIRE DE VISITE DE SITE.....	33



LISTE DES FIGURES

FIGURE N°1 : LOCALISATION CADASTRALE DU SITE ETUDIE (CADASTRE FRANÇAIS, 2015).	9
FIGURE N°2 : LOCALISATION SATELLITE DU SITE ETUDIE (DONNEES CLIENT, 2015).	10
FIGURE N°3 : CONTEXTE GEOLOGIQUE (INFOTERRE, 2015).	11
FIGURE N°4 : LOCALISATIONS DES POINTS BSS (INFOTERRE, 2015).	12
FIGURE N°5 : CONTEXTE HYDROGEOLOGIQUE (INFOTERRE, 2015).	13
FIGURE N°6 : CARTE DU RISQUE D'INONDATIONS DANS LES SEDIMENTS (BRGM, 2011).	14
FIGURE N°7 : ARCHIVES IGN DES PHOTOGRAPHIES AERIENNES DU SITE (GEOPORTAIL, 2015).	16
FIGURE N°8 : PHOTOGRAPHIES DE LA CONFIGURATION ACTUELLE DU SITE.	17
FIGURE N°9 : CONFIGURATION ACTUELLE DU SITE (NEXITY, 2015).	18
FIGURE N°10 : CARTE DES ACTIVITES BASIAS A RISQUES, A PROXIMITE DU SITE (D'APRES GOOGLE EARTH, 2015).	22
FIGURE N°11 : CARTE DES ACTIVITES BASIAS ET BASOL A PROXIMITE DU SITE (BASIAS, 2015).	23
FIGURE N°12 : CARTE DES ACTIVITES BASIAS ET BASOL A PROXIMITE DU SITE (BASIAS, 2015).	24
FIGURE N°13 : LOCALISATION DES QUALITOMETRES (ADES, 2015).	25
FIGURE N°14 : CARTE DES ZNIEFF ENVIRONNANTES (GEOPORTAIL, 2015).	26



LISTE DES TABLEAUX

TABLEAU 1 : SOURCES CONSULTEES LORS DE LA RECHERCHE HISTORIQUE ET DOCUMENTAIRE.	8
TABLEAU 2 : REFERENCES CADASTRALES DU SITE ETUDIE (<i>CADASTRE FRANÇAIS, 2015</i>).	9
TABLEAU 3 : OUVRAGES BSS A PROXIMITE DU SITE (<i>INFOTERRE, 2015</i>).....	12
TABLEAU 4 : LISTE DES ACTIVITES BASIAS RECENSEES A PROXIMITE DU SITE (<i>BASIAS, 2015</i>).	21



LISTE DES ABREVIATIONS

ADES :	portail national d'Accès aux Données sur les Eaux Souterraines
AEAP :	Agence de l'Eau Artois-Picardie
BASIAS :	Base de données d'Anciens Sites Industriels et Activités de Service
BASOL :	Base de données sur les sites et sols pollués (ou potentiellement pollués) appelant une action des pouvoirs publics, à titre préventif ou curatif
BRGM :	Bureau de Recherche Géologique et Minière
BSS:	Banque de données du Sous-Sol
BTEX :	Benzène Toluène Ethylbenzène Xylène
CET :	Centre d'Enfouissement Technique
COHV :	Composés Organiques Halogènes Volatils
HCT :	HydroCarbures Totaux
HAP :	Hydrocarbures Aromatiques Polycycliques
MEEDDM :	Ministère de l'Ecologie, de l'Energie, du Développement Durable et de la Mer
MO :	Matière Organique
MS :	Matière Sèche
m-ss :	Mètre Sous le Sol
PCB :	Poly Chloro Biphényles
pH :	Potentiel Hydrogène
SAGE :	Schéma d'Aménagement et de Gestion des Eaux
TPH :	Total Petroleum Hydrocarbons



1. INTRODUCTION

Dans le cadre de l'aménagement d'une partie de parcelle de terrain, sise place Carnot à Rouen, la SNCF souhaite réaliser une étude de pollution des sols sur ce site dont elle dispose. Le maître d'ouvrage a mandaté Gallia Sana pour réaliser cette mission, dont la première phase consiste en une étude historique et documentaire.

Dans ce but, la prestation consiste en :

- une visite de site ;
- la consultation des bases de données (sous-sol, sites pollués, géologie, risques naturels, photographies aériennes...) et des archives.

Cette étude permet de proposer un programme d'investigations de terrain nécessaire pour évaluer la qualité des sols.

La méthodologie retenue par Gallia Sana pour l'élaboration de cette étude comprend l'utilisation des guides méthodologiques « Diagnostics du site » et « La visite de site » issus de la politique nationale de gestion des sites et sols pollués en France du 8 février 2007, ainsi que les exigences de la norme AFNOR NF X 31-620 « Qualité du sol – Prestations de services relatives aux sites et sols pollués ».

2. SOURCES D'INFORMATIONS

Source consultée	Type de consultation	Date	Données
Site étudié	Visite de site	15/09/2015	Activités ; Aménagement
Service des Impôts Foncier de Rouen	Téléphone / Courriel	25/09/2015	Propriété foncière
Données IGN (www.geoportail.gouv.fr)	Internet	11/09/2015	Cartes IGN 1/25000 ; Photographies aériennes
BASIAS ¹ (basol.environnement.gouv.fr)	Internet	11/09/2015	Sites industriels et activités de service
BASOL ² (basias.brgm.fr)	Internet	11/09/2015	Site potentiellement pollués
ADES ³ (www.adès.eaufrance.fr)	Internet	11/09/2015	Données eaux et captages
Remontées de nappes (www.inondationsnappes.fr)	Internet	22/09/2015	Aléa d'inondations par remontées de nappes
Cadastre (www.cadastre.gouv.fr)	Internet	11/09/2015	Parcelles cadastrales
Infoterre (infoterre.brgm.fr)	Internet	11/09/2015	Données BSS ; Carte géologique
Retrait-gonflement des argiles (www.argiles.fr)	Internet	22/09/2015	Aléa de retrait et gonflement des argiles

Tableau 1 : Sources consultées lors de la recherche historique et documentaire.

¹ Base de données des Anciens Sites Industriels et Activités de Services

² Base de données sur les sites et sols pollués ou potentiellement pollués

³ Accès aux Données sur les Eaux Souterraines

3. CARACTERISTIQUES DU SITE

3.1. Situation administrative et géographique

La zone d'étude, sise place Carnot, sur la commune de Rouen (76), ne concerne qu'environ 120 000 m² de la superficie totale, au Nord-Ouest de la parcelle. Les références cadastrales concernées par l'étude sont présentées dans le tableau suivant.

L'altitude de la zone étudiée est de l'ordre de 7 mètres NGF¹.

COMMUNE	SECTION	PARCELLE	SUPERFICIE TOTALE (m ²)
Rouen	MO	17	37
Rouen	MO	20	3 928
Rouen	MO	66	281 578

Tableau 2 : Références cadastrales du site étudié (Cadastrale

Français, 2015).

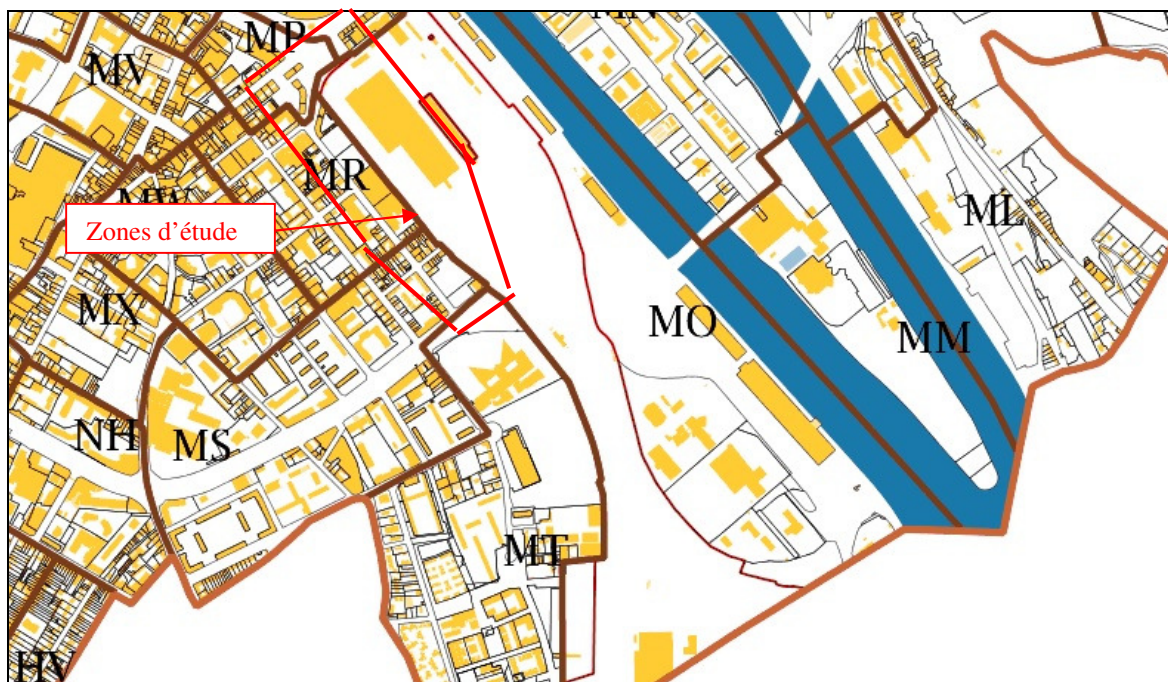


Figure n°1 : Localisation cadastrale du site étudié (Cadastrale Française, 2015).

¹ Nivellement Général de la France

L'emprise du site étudié est présentée sur la vue satellite ci-après. Le site se situe en bordure de Seine, à Rouen.



Figure n°2 : Localisation satellite du site étudié (*Données client, 2015*).

3.2. Contexte géologique

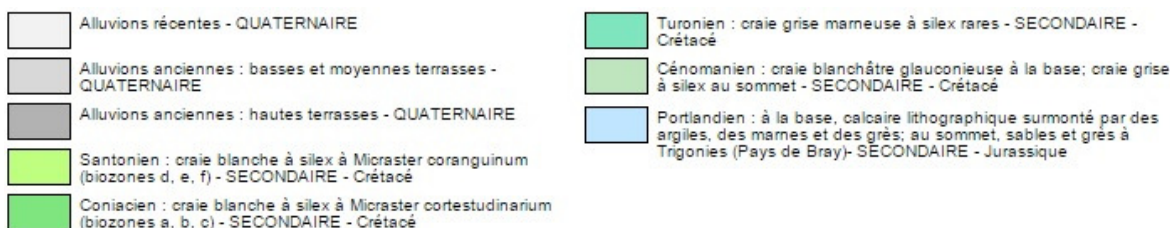


Figure n°3 : Contexte géologique (Infoterre, 2015).

Selon la carte géologique au 1/50 000 de Rouen (Est) XX-II (fig.3) et les données disponibles dans la banque de données Infoterre, le site est au droit d'alluvions modernes sur plusieurs dizaines de mètres.

La base de données Géorisques du BRGM ne mentionnent pas de cavité naturelle au droit du site ou à proximité. Egalement, celle-ci considère l'aléa de retrait-gonflement des argiles comme faible.

3.3. Contexte hydrogéologique

Selon la notice de la carte géologique au 1/50 000 de Rouen (Est) XX-II, la nappe souterraine circule dans la nappe alluvionnaire, alimentant la Seine voisine. La présence d'eau souterraine peut être attendue entre 3 et 4 m de profondeur. Une seconde nappe est présente dans la craie sous-jacente.

3.4. Contexte hydrologique local

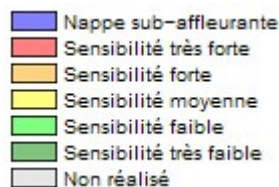
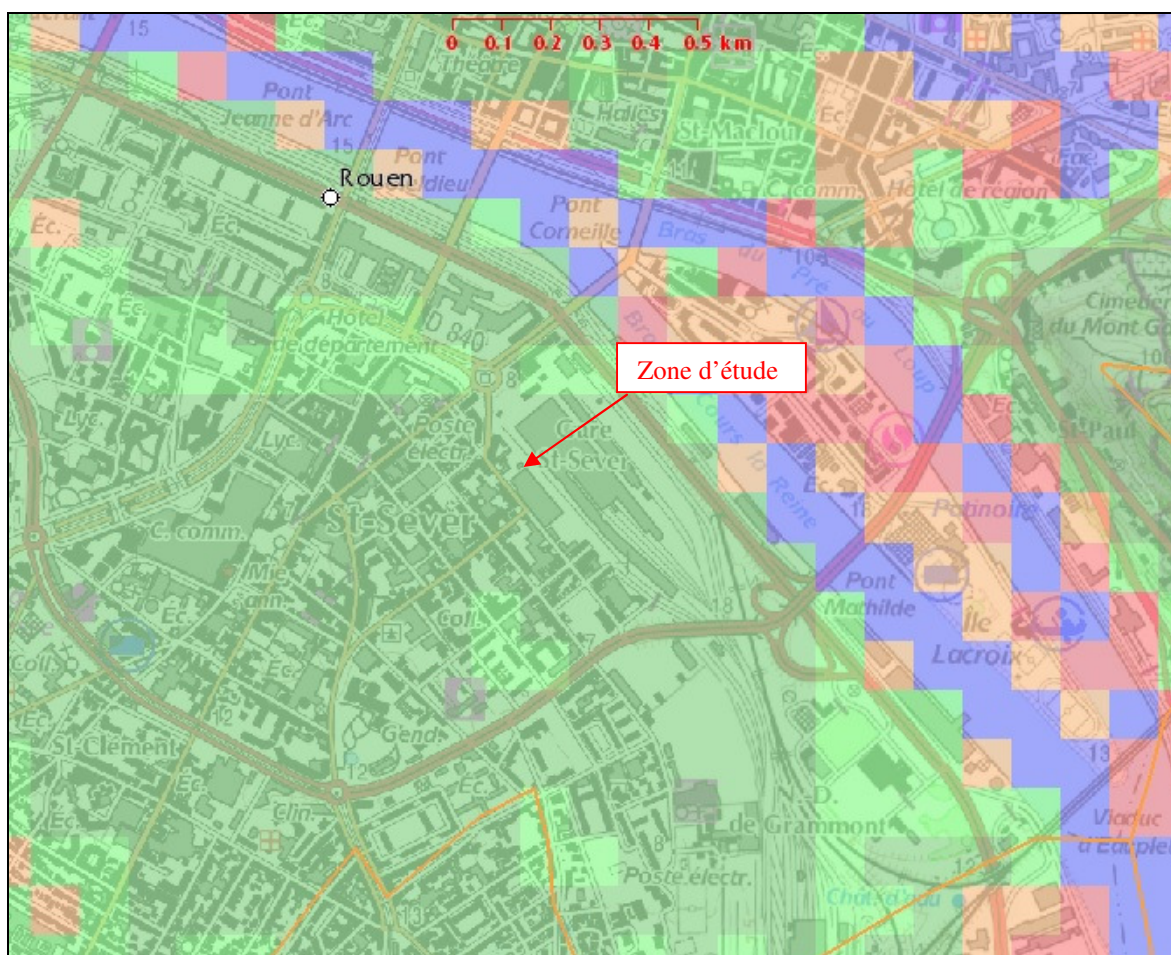
La Seine est située à 100 m à l'Est du site. Du fait des phénomènes de marées remontant le fleuve, la zone de battement dans la nappe souterraine peut-être de grande envergure.



Figure n°5 : Contexte hydrogéologique (*Infoterre, 2015*).

3.5. Risques d'inondation dans les sédiments

Selon les données du BRGM, l'ancienne gare de Rouen-Saint-Sever se trouve dans une zone à risque très faible d'inondations dans les sédiments. Il est possible que la hauteur d'eau dans les piézomètres soit assez faible, du fait d'une couche d'argile peu profonde.



Risques d'inondations
des nappes dans les sédiments
(BRGM, 2011).

Figure n°6 : Carte du risque d'inondations dans les sédiments (BRGM, 2011).

3.6. Contexte réglementaire

Aucune activité soumise à réglementation n'est enregistrée sur le site.

Maître d'ouvrage :
SNCF Immobilier



Maîtrise d'ouvrage déléguée :
Nexity Property Management



3.7. Propriété foncière

A la date de réalisation du diagnostic, le site est propriété de SNCF Mobilités.

4. HISTORIQUE DU SITE ET ACTIVITES PRATIQUEES

4.1. Usages et activités pratiquées sur le site

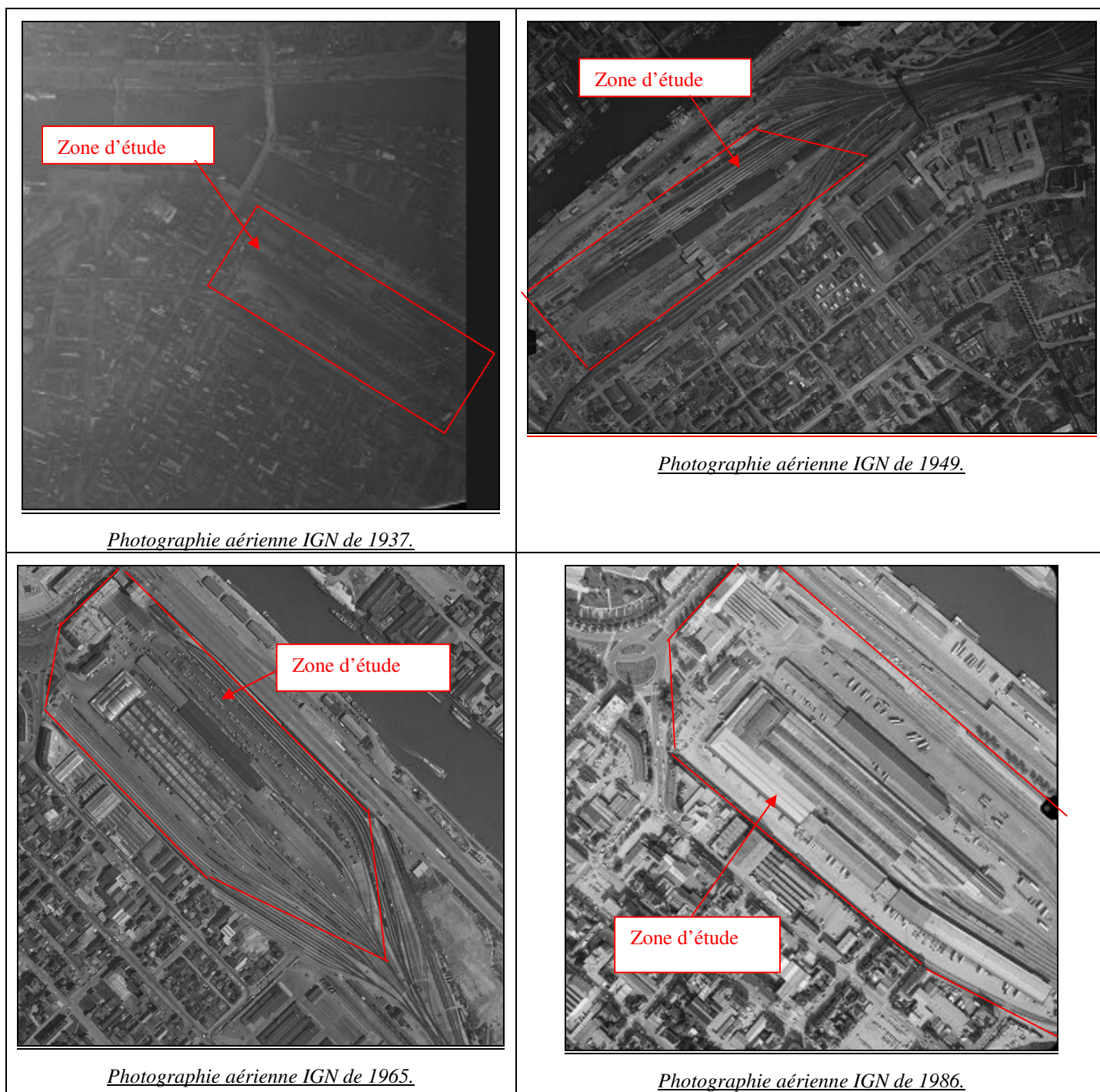


Figure n°7 : Archives IGN des photographies aériennes du site (*Géoportail, 2015*).

Sur les photographies d'archives IGN disponibles, il s'avère que le site a toujours été une gare SNCF. Cependant, nous savons que les activités dans les entrepôts annexes ont variées avec le temps.

L'inauguration de la gare a eu lieu en mai 1843. Elle accueillait, à l'origine, voyageurs et marchandises, avant sa destruction lors des bombardements de la ville en 1944. Deux quais ont alors été aménagés pour une partie du trafic ferroviaire, avant la désaffectation des lignes dans les années 1960. Les entrepôts ont également été occupés par le Service national de messagerie (Sernam).

4.2. Description du site dans sa configuration actuelle

Le site est actuellement partiellement en friche. Une partie des entrepôts de cette ancienne gare de marchandise ont été détruits. Actuellement, le site est pour partie occupé par (voir *Annexe I*):

- un dépôt de bus de l'agglomération, au centre-Est du site,
- des entreprises dans les entrepôts à l'Est,
- les bureaux et service technique de la SNCF, au Nord.



Figure n°8 : Photographies de la configuration actuelle du site.



Figure n°9 : Configuration actuelle du site (Nexity, 2015).

Les bâtiments situés dans les périmètres rouges sont ceux encore présents au moment des investigations.

5. IDENTIFICATION DES SOURCES DE POLLUTION POTENTIELLES

5.1. Sources de pollution potentielles externes au site

Selon la base de données BASOL, un site GrDF, situé à 430 m à l'Est de la zone d'étude, a fait l'objet d'actions des pouvoirs publics, suite à la présence de cyanures et goudrons dans les sols. Au regard de la distance, celui-ci représente un risque faible de contamination.

Dix-huit principaux sites sont situés à proximité du site d'étude et répertoriés dans la base de données BASIAS.

N° Référence	Identifiant BASIAS	Nom usuel	Adresse & distance au site	Libellé activité / produits	Occupation du site
1	HNO7602712	Parking souterrain de l'Hôtel de Ville	Place du Général de Gaulle, 80 m	Garages, ateliers, mécanique et soudure	En activité
2	HNO7602589	Cavelier Marcel	20 quai Saint Sever, 200 m	Garages, ateliers, mécanique et soudure / Huiles minérales, hydrauliques, Hydrocarbures	Inconnue
3	HNO7602488	Manigot et Cie	18 rue Dutronché, 120 m	Garages, ateliers, mécanique et soudure	Inconnue
4	HNO7602634	Ets Marchand	19 rue de Tronchée, 150 m	Dépôt de liquides inflammables / Alcools	Terminée
5	HNO7602378	Docks Modernes	1 rue Malouet, 20 m	Dépôt de liquides inflammables / Hydrocarbures	Terminée
6	HNO7602405	Reinert G.N.	20 rue Saint Sever, 280 m	Transports terrestres de voyageurs, Dépôt de liquides inflammables / Hydrocarbures	Terminée

N° Référence	Identifiant BASIAS	Nom usuel	Adresse & distance au site	Libellé activité / produits	Occupation du site
7	HNO7602618	Dubuc	9 rue François-Arago 310 m	Pigments, peintures, encres et colorants, Hydrocarbures aromatiques monocycliques, Solvants organiques	En activité
8	HNO760219	EDF	Angle rues François-Arago et des Emmurées 440 m	Eaux ammoniacales, Composés de l'Azote, Hydrocarbures aromatiques monocycliques	Terminée
9	HNO7602374	BONPRIX	104 rue de Lessard, 190 m	Compression, réfrigération, Dépôt de liquides inflammables / Hydrocarbures	Terminée
10	HNO7602527	ANTAR Pétroles de l'Atlantique	24 rue Malouet, 60 m	Commerce de gros, de détail, de desserte de carburants / Hydrocarbures	Terminée
11	HNO7602526	Sté Normande d'automobiles	9 rue Malouet, 40 m	Garages, ateliers, mécanique et soudure / Huiles minérales, hydrauliques, Hydrocarbures	Terminée
12	HNO7602484	Shell Française	Rue Desseaux, 40 m	Commerce de gros, de détail, de desserte de carburants / Hydrocarbures	Terminée
13	HNO7602483	FRANCE HOVAL	26 rue Desseaux, 40 m	Carrosserie, atelier de peinture, résines, Dépôt de liquides inflammables / Pigments, peintures, encres et colorants, Colles, mastic, vernis, résine, huile siccatrice, Hydrocarbures aromatiques monocycliques, Hydrocarbures, Solvants	Terminée
14	HNO7602621	MARION, Travaux publics et particuliers	11 rue de Bammeville, 60 m	Fabrication, fusion, dépôts de goudron, bitume, asphalte, brai, Dépôt de liquides inflammables	Terminée

N° Référence	Identifiant BASIAS	Nom usuel	Adresse & distance au site	Libellé activité / produits	Occupation du site
15	HNO7602620	Carrosserie Normande Automobile	5 rue de Bammeville, 80 m	Imprégnation du bois ou application de peintures et vernis	Terminée
16	HNO7602482	SCETA Transports	24 rue Desseaux, 40 m	Transports terrestres de voyageurs, Dépôt de liquides inflammables / Hydrocarbures	En activité, partiellement en friche
17	HNO7602519	Garage Laban	34 rue de Lessard, 150 m	Commerce de gros, de détail, de desserte de carburants, Garages, ateliers, mécanique et soudures / Hydrocarbures, Huiles minérales et hydrauliques	En activité, partiellement réaménagé
18	HNO7602665	Gailliard et Cie	68 rue de Sotteville, 470 m	Blanchisserie-teinturerie, Dépôt de liquides inflammables / Pigments, peintures, encres et colorants, Savons, détergents et émulsions, Hydrocarbures	Terminée

Tableau 4 : Liste des activités BASIAS recensées à proximité du site (BASIAS, 2015).

Les sociétés des Docks modernes, Antar Pétrole de l'Atlantique, Shell, Normande Automobiles, France Houal et SCETA, situées à une cinquantaine de mètres du site étudié, sont toutes susceptibles d'avoir causées des pollutions aux hydrocarbures pouvant l'impacter. En cas de pollution avérée, il sera probablement nécessaire d'en rechercher la cause sur l'un de ces sites.



Figure n°10 : Carte des activités BASIAS à risques, à proximité du site (d'après Google Earth, 2015).



Figure n°11 : Carte des activités BASIAS et BASOL à proximité du site (BASIAS, 2015).

5.2. Sources de pollution potentielles internes au site

D'après les informations fournies par le client et la visite de site, une cuve de stockage se trouvait dans la partie Sud du site. Un atelier et une zone d'entretien des huiles sont situés dans le hangar, au nord, à l'arrière des bureaux techniques de la SNCF. Ces activités impliquent des pollutions potentielles des milieux sols et eaux souterraines (voir *Annexes*).



Figure n°12 : Carte des activités BASIAS et BASOL à proximité du site (*BASIAS, 2015*).

La destruction de la gare en 1944 par les bombardements implique également des risques pyrotechniques. En effet, outre le risque d'explosion lors de la rencontre d'anciennes munitions de guerre durant les travaux, celles-ci ainsi que celles ayant explosées peuvent relarguer des agents toxiques dans le milieu, par la dégradation des amorces, des obus ou enveloppes. Ces sources disséminées de pollutions potentielles aux métaux (Plomb, Arsenic, Antimoine, Cuivre, Mercure) devront être prises en considération dans l'interprétation des résultats.

Avant tout aménagement, une étude de détection pyrotechnique peut s'avérer nécessaire.

6. IDENTIFICATION DES MILIEUX D'EXPOSITION

6.1. Usage des sols

Le site est actuellement occupé et est recouvert sur la majorité de sa surface par des revêtements anthropiques (béton, asphalte, pavés). L'usage actuel des sols présente un risque faible pour les travailleurs.

Etant donné l'épaisseur importante de remblai, il existe sur ces parcelles un risque concernant la qualité ceux-ci.

6.2. Usage des eaux souterraines

L'ADES ne recense aucun captage dans les environs du site. Trois stations de mesure des eaux souterraines ont été installées à moins d'un kilomètre du site.

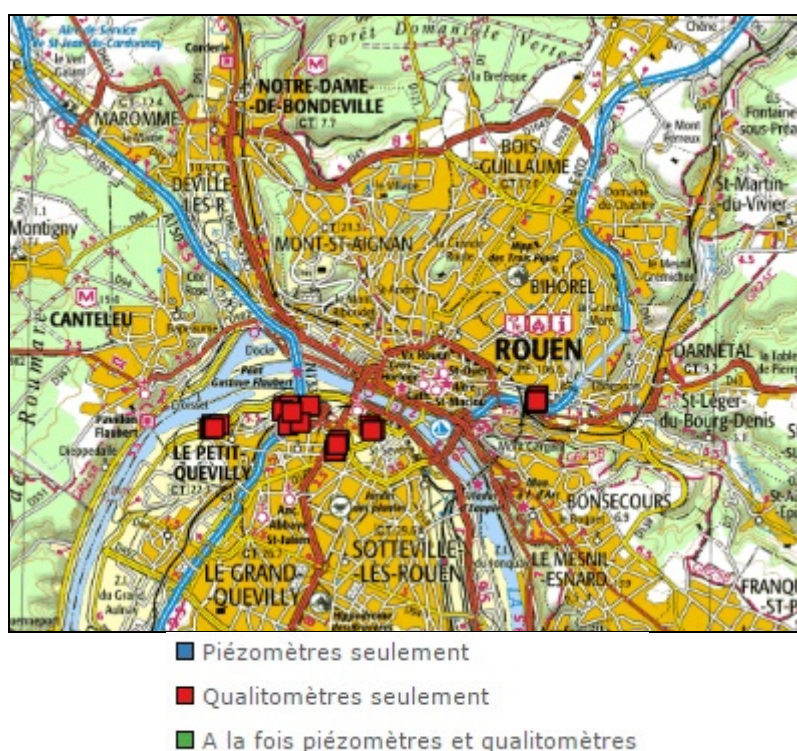


Figure n°13 : Localisation des qualitomètres (ADES, 2015).

Seule la nappe superficielle alluvionnaire peut être sensible à une pollution originaire du site. En reprenant les informations citées au point 3.4, nous considérons de manière raisonnable qu'aucune exploitation de la nappe superficielle n'a été réalisée.

A la vue des sites BASIAS recensés, le risque associé à l'usage des eaux souterraines est considéré comme moyen.

6.3. Usage des eaux superficielles

A priori, aucun usage à risques n'est fait de la Seine, voisine du site.

Le risque associé à l'usage des eaux superficielles est considéré comme faible.

6.4. Patrimoine naturel

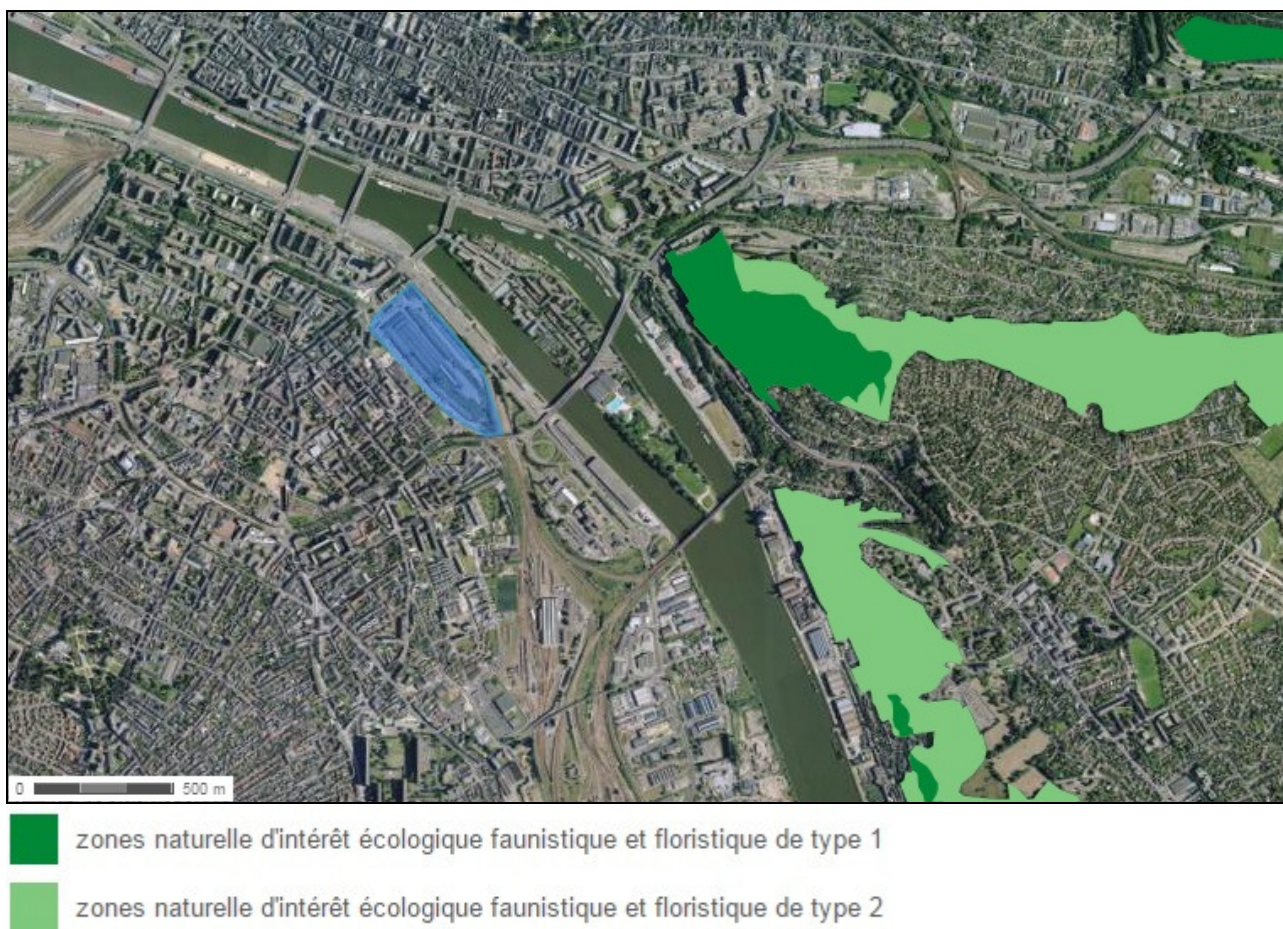


Figure n°14 : Carte des ZNIEFF environnantes (Géoportail, 2015).

Des Zones Naturelles d'Intérêts Ecologiques, Faunistiques et Floristiques (ZNIEFF) de type I et II sont présentes à un kilomètre à l'Est du site. Toutefois, étant séparé par la Seine et au regard de la distance, en cas de pollution sur le site, il est peu probable que celles-ci puissent être impactées.

Le risque associé est considéré comme très faible.



7. CONCLUSIONS

7.1. Conclusions générales

Conformément à la mission confiée par Nexity, Gallia Sana a réalisé l'étude historique et documentaire de ce site afin d'en identifier les sources potentielles de pollution et d'estimer le risque liés à la présence de polluants dans les milieux.

Les constatations clefs de l'étude historique et documentaire sont :

- A la vue des constructions âgées environnantes, la qualité des remblais est à inspecter ;
- La présence de stockage de carburant sur le site ;
- La présence d'un atelier dans les hangars, avec une zone d'entretien ;
- Différentes entreprises actives sur le site.

7.2. Recommandations

Au regard des conclusions de l'étude historique et d'un éventuel aménagement résidentiel du site, nous recommandons la réalisation d'une étude indicative de pollution des sols sur le site.

Nous considérons la réalisation de :

- d'un maillage, vue la taille importante de la zone à étudier, afin de répartir les forages ;
- Gallia Sana recommande la réalisation de 100 forages, jusqu'à atteinte du terrain naturel, soient entre deux et cinq mètres de profondeur ;
- Gallia Sana recommande la réalisation de dix piézomètres sur le site, dont trois à proximité du déshuileur et deux à proximité de l'atelier et de la zone d'entretien/huile dans le hangar.

Gallia Sana propose les analyses suivantes sur le milieu sol :

- Pack I.S.D.I (arrêté du 12/12/14) pour déterminer le caractère inerte des sols ;
- Pack HCT, HAP, Métaux lourds, PCB, BTEX, COHV.

Gallia Sana suggère les analyses suivantes pour le milieu eau souterraine :

- Pack HCT, HAP, Métaux lourds, PCB, BTEX, COHV.

Maître d'ouvrage :
SNCF Immobilier



Maîtrise d'ouvrage déléguée :
Nexity Property Management



ANNEXES

Maître d'ouvrage :
SNCF Immobilier



Maîtrise d'ouvrage déléguée :
Nexity Property Management





Annexe 1 :

Plan des activités à risques sur le site



LEGENDE

- Forage
- ⊕ Piézomètre
- ⊕ Piézair
- Activités à risque

<p>Nexity Property Management 101 Boulevard de l'Europe CS 70644 76000 Rouen</p>	<p>Diagnostic pollution Place Carnot - 76007 Rouen</p> <p>Plan du terrain Localisation des investigations</p>	 
Date : 02/10/2015	Plan n° : 01	Dessiné par : Jonathan Deudon
Projet n° : FS15/100	Echelle : voir plan	Ingénieur : Mathieu Morlay
		<p>ABESIM / GALLIA SANA</p> <p><small>62, rue Provinciale - 1301 Wavre (Belgique) 8, rue du Maréchal de Lattre de Tassigny - 59000 Lille (France)</small></p>

Maître d'ouvrage :
SNCF Immobilier



Maîtrise d'ouvrage déléguée :
Nexity Property Management



Annexe 2 :
Fiches BASIAS

Fiche détaillée : HNO7602374

1 - IDENTIFICATION DU SITE

Indice départemental : HNO7602374
Unité gestionnaire : HNO
Créateur(s) de la fiche : Jean-Pierre Gérard
Date de création de la fiche : 30/10/1997
Raison(s) sociale(s) de(s) l'entreprise(s) connue(s) : BONPRIX (SA)
Siège(s) social(aux) : 11 rue Jeanne d'Arc 76000 Rouen
Etat de connaissance : Inventorié

2 - CONSULTATION À PROPOS DU SITE

3 - LOCALISATION DU SITE

Première adresse : Lessard, 104 rue de
Dernière adresse : 104 Rue de Lessard
Localisation : Rouen 1911 ET
Code INSEE : 76540
Commune principale : ROUEN (76540)
Zone Lambert initiale : Lambert I

Projection :	L.Zone (centroïde)	L2e (centroïde)	L93 (centroïde)	L2e (adresse)
X (m) :	509523	509425	561344	509398
Y (m) :	193321	2493579	6927642	2493619
Précision X,Y (m) :				numéro

Altitude :	10
Précision Z (m) :	

Carte géologique : ROUEN (EST) **Numéro :** 0100 **Huitième :** 1

Carte consultée	Echelle	Année d'édition	Présence du site	Référence du dossier
plan installation	1/200	1964	Oui	
plan installation	1/50	1964	Oui	
plan situation	1/500	1964	Oui	

4 - PROPRIÉTÉ DU SITE

Nombre de propriétaires actuels : ?

5 - ACTIVITÉ(S)

Etat d'occupation du site : Activité terminée
Date première activité : 01/01/1111

Historique de(s) l'activité(s) sur le site

N° ord	Date début	Date	Code activité	Libellé de l'activité	Importance	Group	Origin	Référen	Autres informatio
--------	------------	------	---------------	-----------------------	------------	-------	--------	---------	-------------------

e		fin			de l'activité	selon SEI	la date début	du dossier	ns
1	17/12/19 64		D35.45 Z	Compression, réfrigération	Déclaration	3ième groupe			
2	17/12/19 64		V89.03 Z	Dépôt de liquides inflammables (D.L.I.)	Déclaration	1er groupe			FOD

Produit(s) utilisé(s) ou généré(s) par l'activité du site

Numéro activité	Code produit	Libellé du produit	Quantité m3	Quantité tonnes/semaine
2	D11	Hydrocarbures de type Carburant: fuel, essence, acétylène, ...	15	

Commentaire(s) : supermarché, appareil de réfrigération, DLI souterrain

6 - UTILISATION ET PROJET(S)

Nombre d'utilisateur(s) actuel(s) :

Unique

Utilisateur(s) :

Nom(s) ou raison(s) sociale(s)	Type	Statut
FABIO LUCCI		

Surface totale actuelle (ha) :

0,13

Site réaménagé ? :

Oui

Site en friche ? :

Non

Type de réaménagement (ancien format) :

Commercial

Type de réaménagement :

Commerce et/ou marché "hors ancien sol industriel"

Projet de réaménagement :

Commerce et/ou marché "hors ancien sol industriel"

Réaménagement sensible ? :

Non

Commentaire(s) :

Solderie "Fabio Lucci". Batiment ancien mais ravalement de façade très récent.

7 - ENVIRONNEMENT

Milieu implantation :

Urbain

Captage AEP ? :

?

Formation superficielle :

Sables/Graviers/Galets

Substratum :

Argile/Marne/Molasse terrigène

Code du système aquifère :

035f

Nom du système :

ROUMOIS-NEUBOURG / BASSIN DE LA RISLE SEINE RIVE GAUCHE AVA

Commentaire(s) :

Site sur alluvions modernes (silts, sables argileux, tourbes et grave de fond). Substratum jurassique : marnes (Portlandien)

9 - ETUDES ET ACTIONS

Sélection des sites	Test de sélection des sites	Date de première étude connue	Nature de la décision

10 - DOCUMENTS ASSOCIÉS

11 - BIBLIOGRAPHIE

Source(s) d'information : AD76 / 16WZ27564

Autre(s) source(s) : Visite de terrain

12 - SYNTHÈSE HISTORIQUE

Fiche détaillée : HNO7602378

1 - IDENTIFICATION DU SITE

Indice départemental : HNO7602378
Unité gestionnaire : HNO
Créateur(s) de la fiche : Jean-Pierre Gérard
Date de création de la fiche : 30/10/1997
Raison(s) sociale(s) de(s) l'entreprise(s) connue(s) : DOCKS MODERNES (STE LES)
Siège(s) social(aux) : 1 et 3 rue Malouet 76000 Rouen
Etat de connaissance : Inventorié

2 - CONSULTATION À PROPOS DU SITE

3 - LOCALISATION DU SITE

Première adresse : Malouet, 1 et 3 rue
Dernière adresse : 1 Rue Malouet
Localisation : Rouen 1911 ET
Code INSEE : 76540
Commune principale : ROUEN (76540)
Zone Lambert initiale : Lambert I

Projection :	L.Zone (centroïde)	L2e (centroïde)	L93 (centroïde)	L2e (adresse)
X (m) :	509726	509629	561546	509623
Y (m) :	193265	2493523	6927585	2493555
Précision X,Y (m) :				numéro

Altitude :	5
Précision Z (m) :	

Carte géologique : ROUEN (EST) **Numéro :** 0100 **Huitième :** 1
Commentaire(s) : "1 et 3"

4 - PROPRIÉTÉ DU SITE

Nombre de propriétaires actuels : ?

5 - ACTIVITÉ(S)

Etat d'occupation du site : Activité terminée
Date première activité : 07/02/1923

Historique de(s) l'activité(s) sur le site

N° ordree	Date début	Date fin	Code activité	Libellé de l'activité	Importance de l'activité	Groupes selon SEI	Origine de la date début	Référence du dossier	Autres informations
1	07/02/1923		V89.03 Z	Dépôt de liquides	Autorisation	1er group			pétrole et essence

				inflammables (D.L.I.)		e			en fûts de 5, 10 et 50 l
--	--	--	--	-----------------------	--	---	--	--	--------------------------

Produit(s) utilisé(s) ou généré(s) par l'activité du site				
Numéro activité	Code produit	Libellé du produit	Quantité m3	Quantité tonnes/semaine
1	D11	Hydrocarbures de type Carburant: fuel, essence, acétylène, ...	5	

Commentaire(s) : torréfaction de café, DLI aérien

6 - UTILISATION ET PROJET(S)

Nombre d'utilisateur(s) actuel(s) : Multiple
Site réaménagé ? : Oui
Site en friche ? : Non
Type de réaménagement (ancien format) : Habitations et commerce
Type de réaménagement : Commerce et/ou marché "hors ancien sol industriel"
Projet de réaménagement : Habitat (même temporaire)
Réaménagement sensible ? : Oui
Commentaire(s) : Immeuble d'habitations avec bureaux "AZUR assurances" au RDC

7 - ENVIRONNEMENT

Milieu implantation : Urbain
Captage AEP ? : ?
Formation superficielle : Sables/Graviers/Galets
Substratum : Argile/Marne/Molasse terrigène
Code du système aquifère : 035f
Nom du système : ROUMOIS-NEUBOURG / BASSIN DE LA RISLE SEINE RIVE GAUCHE AVA
Commentaire(s) : Site sur alluvions modernes (silts, sables argileux, tourbes et grave de fond). Substratum jurassique : marnes (Portlandien)

9 - ETUDES ET ACTIONS

Sélection des sites	Test de sélection des sites	Date de première étude connue	Nature de la décision
---------------------	-----------------------------	-------------------------------	-----------------------

10 - DOCUMENTS ASSOCIÉS

11 - BIBLIOGRAPHIE

Source(s) d'information : AD76 / 5M746
Autre(s) source(s) : Visite de terrain

12 - SYNTHÈSE HISTORIQUE

Fiche détaillée : HNO7602405

1 - IDENTIFICATION DU SITE

Indice départemental : HNO7602405
Unité gestionnaire : HNO
Créateur(s) de la fiche : GERARD Jean-Pierre
Date de création de la fiche : 31/10/1997
Raison(s) sociale(s) de(s) l'entreprise(s) connue(s) : REINERT G.N.
Siège(s) social(aux) : 20 rue Saint Sever 76000 Rouen
Etat de connaissance : Inventorié

2 - CONSULTATION À PROPOS DU SITE

3 - LOCALISATION DU SITE

Première adresse : Saint Sever, 20 rue
Dernière adresse : 20 Rue Saint Sever
Localisation : Rouen 1911 ET
Code INSEE : 76540
Commune principale : ROUEN (76540)
Zone Lambert initiale : Lambert I

Projection :	L.Zone (centroïde)	L2e (centroïde)	L93 (centroïde)	L2e (adresse)
X (m) :	509468	509370	561289	509487
Y (m) :	193423	2493681	6927745	2493835
Précision X,Y (m) :				numéro

Altitude :	10
Précision Z (m) :	

Carte géologique : ROUEN (EST) **Numéro :** 0100 **Huitième :** 1

Commentaire(s) : Rue prolongée sur l'ancienne Place Carnot (Gare d'Orléans) et renumérotée. L'ancien n°20 se situait entre l'actuel Cours Clémenceau et la place des Emmurés.

4 - PROPRIÉTÉ DU SITE

Nombre de propriétaires actuels : ?

5 - ACTIVITÉ(S)

Etat d'occupation du site : Activité terminée

Date première activité : 13/07/1910

Historique de(s) l'activité(s) sur le site

N° ordre	Date début	Date fin	Code activité	Libellé de l'activité	Importance de l'activité	Groupe selon SEI	Origine de la date début	Référence du dossier	Autres informations
1	13/07/19		H49.39	Autres	Autorisati	2ième			

	10			transports terrestres de voyageurs n.c.a. (gare de bus, tramway, métro et atelier de réparation), à indiquer	on	group e			
2	13/07/19 10		V89.03 Z	Dépôt de liquides inflammables (D.L.I.)	Autorisation	1er group e			pétrole, stockage dans un wagon

Produit(s) utilisé(s) ou généré(s) par l'activité du site

Numéro activité	Code produit	Libellé du produit	Quantité m3	Quantité tonnes/semaine
2	D11	Hydrocarbures de type Carburant: fuel, essence, acétylène, ...	10	

Commentaire(s) : transports, camionnages, messagerie, DLI aérien

6 - UTILISATION ET PROJET(S)

Nombre d'utilisateur(s) actuel(s) : Multiple

Site réaménagé ? : OUI

Site en friche ? : Non

Type de réaménagement (ancien format) : Habitations et commerce

Type de réaménagement : Habitat (même temporaire)

Projet de réaménagement : Habitat (même temporaire)

Réaménagement sensible ? : OUI

Commentaire(s) : Immeuble d'habitations avec commerce au RDC

7 - ENVIRONNEMENT

Milieu implantation : Urbain

Captage AEP ? : ?

Formation superficielle : Sables/Graviers/Galets

Substratum : Argile/Marne/Molasse terrigène

Code du système aquifère : 035f

Nom du système : ROUMOIS-NEUBOURG / BASSIN DE LA RISLE SEINE RIVE GAUCHE AVA

Commentaire(s) : Site sur alluvions modernes (Sils, sables argileux, tourbes et grave de fond). Substratum jurassique : marnes (Portlandien).

9 - ETUDES ET ACTIONS

Sélection des sites	Test de sélection des sites	Date de première étude connue	Nature de la décision
---------------------	-----------------------------	-------------------------------	-----------------------

10 - DOCUMENTS ASSOCIÉS

11 - BIBLIOGRAPHIE

Source(s) d'information : AD76 / 5M875

Autre(s) source(s) : Visite de terrain

12 - SYNTHÈSE HISTORIQUE

Fiche détaillée : HNO7602482

1 - IDENTIFICATION DU SITE

Indice départemental : HNO7602482
Unité gestionnaire : HNO
Créateur(s) de la fiche : GERARD Jean-Pierre
Date de création de la fiche : 04/11/1997
Nom(s) usuel(s) : SCETA Transports
Raison(s) sociale(s) de(s) l'entreprise(s) connue(s) : ROUEN DOMICILE / ex Transport Gruault
Etat de connaissance : Inventorié

2 - CONSULTATION À PROPOS DU SITE

3 - LOCALISATION DU SITE

Première adresse : Desseaux, 24 rue
Dernière adresse : 24 Rue Desseaux
Localisation : Rouen 1911 ET
Code INSEE : 76540
Commune principale : ROUEN (76540)
Zone Lambert initiale : Lambert I

Projection :	L.Zone (centroïde)	L2e (centroïde)	L93 (centroïde)	L2e (adresse)
X (m) :	509847	509750	561666	509778
Y (m) :	193073	2493331	6927392	2493278
Précision X,Y (m) :				numéro

Altitude :	5
Précision Z (m) :	

Carte géologique : ROUEN (EST) Numéro : 0100 Huitième : 1

Carte consultée	Echelle	Année d'édition	Présence du site	Référence du dossier
plan	1/50	1959	Oui	

4 - PROPRIÉTÉ DU SITE

Nombre de propriétaires actuels : ?

5 - ACTIVITÉ(S)

Etat d'occupation du site : En activité et partiellement en friche

Date première activité : 01/01/1111

Historique de(s) l'activité(s) sur le site

N° ordre	Date début	Date fin	Code activité	Libellé de l'activité	Importance de l'activité	Groupe selon SEI	Origine de la date début	Référence du dossier	Autres informations
1	25/05/19		H49.39	Autres		2ième			extension

	72			transports terrestres de voyageurs n.c.a. (gare de bus, tramway, métro et atelier de réparation), à indiquer		groupe			DLI
2	25/05/1972		V89.03 Z	Dépôt de liquides inflammables (D.L.I.)	Déclaration	1er groupe			extension DLI, CA 5 m3, GO 10 m3

Produit(s) utilisé(s) ou généré(s) par l'activité du site

Numéro activité	Code produit	Libellé du produit	Quantité m3	Quantité tonnes/semaine
2	D11	Hydrocarbures de type Carburant: fuel, essence, acétylène, ...	15	

Accident(s)

Date	Type d'accident	Type de pollution	Milieu touché	Impact	Référence rapport
01/07/1996	Incendie				

Commentaire(s) : Sté de transports routiers, DLI souterrain, garage

6 - UTILISATION ET PROJET(S)

Nombre d'utilisateur(s) actuel(s) : Multiple

Site réaménagé ? : Partiellement

Site en friche ? : Partiellement

Type de réaménagement : Bureau

Projet de réaménagement : Structure de transports

Commentaire(s) : Bureaux, station service (1 pompe GO) et parking de camions en activité. Garage en friche (a brulé récemment, toiture et fermetures neuves). Bidons dans la cour, flaques d'hydrocarbures se déversant dans un regard, carrosserie d'automobile abandonnée.

7 - ENVIRONNEMENT

Milieu implantation : Urbain

Captage AEP ? : ?

Formation superficielle : Sables/Graviers/Galets

Substratum : Argile/Marne/Molasse terrigène

Code du système aquifère : 035f

Nom du système : ROUMOIS-NEUBOURG / BASSIN DE LA RISLE SEINE RIVE GAUCHE AVA

Commentaire(s) : Site sur alluvions modernes (silts, sables argileux, tourbes et grave de fond). Substratum jurassique : marnes (Portlandien).

9 - ETUDES ET ACTIONS

Sélection des	Test de sélection des	Date de première étude	Nature de la
---------------	-----------------------	------------------------	--------------

sites	sites	connue	décision
-------	-------	--------	----------

10 - DOCUMENTS ASSOCIÉS

11 - BIBLIOGRAPHIE

Source(s) d'information : AD76 / 61WZ71221

Autre(s) source(s) : Visite de terrain

12 - SYNTHÈSE HISTORIQUE

Fiche détaillée : HNO7602483

1 - IDENTIFICATION DU SITE

Indice départemental : HNO7602483
Unité gestionnaire : HNO
Créateur(s) de la fiche : GERARD Jean-Pierre
Date de création de la fiche : 04/11/1997
Raison(s) sociale(s) de(s) l'entreprise(s) connue(s) : FRANCE HOUAL (SA)
Etat de connaissance : Inventorié

2 - CONSULTATION À PROPOS DU SITE

3 - LOCALISATION DU SITE

Première adresse : Desseaux, 26 rue
Dernière adresse : 26 Rue Desseaux
Localisation : Rouen 1911 ET
Code INSEE : 76540
Commune principale : ROUEN (76540)
Zone Lambert initiale : Lambert I

Projection :	L.Zone (centroïde)	L2e (centroïde)	L93 (centroïde)	L2e (adresse)
X (m) :	509818	509721	561637	509702
Y (m) :	193120	2493378	6927439	2493374
Précision X,Y (m) :				numéro

Altitude :	5
Précision Z (m) :	

Carte géologique : ROUEN (EST) Numéro : 0100 Huitième : 1

Carte consultée	Echelle	Année d'édition	Présence du site	Référence du dossier
plan général	1/100	1968	Oui	
plan situation	?	1969	Oui	

4 - PROPRIÉTÉ DU SITE

Nombre de propriétaires actuels : ?

5 - ACTIVITÉ(S)

Etat d'occupation du site : Activité terminée

Date première activité : 01/01/1111

Historique de(s) l'activité(s) sur le site

N° ordre	Date début	Date fin	Code activité	Libellé de l'activité	Importance de l'activité	Groupe selon SEI	Origine de la date début	Référence du dossier	Autres informations
1	17/11/19		G45.21	Carrosseri	Autorisati	2ième			peinture

	69		B	e, atelier d'application de peinture sur métaux, PVC, résines, plastiques (toutes pièces de carénage, internes ou externes, pour véhicules...)	on	group e			
2	17/11/1969		V89.03Z	Dépôt de liquides inflammables (D.L.I.)	Autorisation	1er groupe			fuel, diluant, chlorotoluène, huiles

Produit(s) utilisé(s) ou généré(s) par l'activité du site

Numéro activité	Code produit	Libellé du produit	Quantité m3	Quantité tonnes/semaine
1	C21	Pigments, Peintures, Encres et Colorants		
2	C06	Colle, Mastic, Vernis, Résine, Huile siccativ (huile de lin)	4	
2	D11	Hydrocarbures de type Carburant: fuel, essence, acétylène, ...	18,8	
2	D12	Hydrocarbures Aromatiques Monocycliques (CAV) Benzène, Toluène, Ethylbenzène, Xylène et White-spirit	1	
2	D22	Solvants organiques: éthers, organo-chlorés, térébenthine	3,5	

Commentaire(s) : DLI aérien, atelier d'application et de séchage des peintures

6 - UTILISATION ET PROJET(S)

Nombre d'utilisateur(s) actuel(s) :

Multiple

Utilisateur(s) :

Nom(s) ou raison(s) sociale(s)	Type	Statut
3E.S.		
BOSCH TELECOM		

Site réaménagé ? :

Oui

Site en friche ? :

Non

Type de réaménagement (ancien format) :

Commercial et bureaux

Type de réaménagement :

Bureau

Projet de réaménagement :

Bureau

Réaménagement sensible ? :

Non

Commentaire(s) :

Bureaux à l'étage. Intérieur du garage reconverti en parking. Batiment ancien mais en très bon état.

7 - ENVIRONNEMENT

Milieu implantation :	Urbain
Captage AEP ? :	?
Formation superficielle :	Sables/Graviers/Galets
Substratum :	Argile/Marne/Molasse terrigène
Code du système aquifère :	035f
Nom du système :	ROUMOIS-NEUBOURG / BASSIN DE LA RISLE SEINE RIVE GAUCHE AVA
Commentaire(s) :	Site sur alluvions modernes (silts, sables argileux, tourbes et grave de fond). Substratum jurassique : marnes (Portlandien).

9 - ETUDES ET ACTIONS

Sélection des sites	Test de sélection des sites	Date de première étude connue	Nature de la décision
---------------------	-----------------------------	-------------------------------	-----------------------

10 - DOCUMENTS ASSOCIÉS

11 - BIBLIOGRAPHIE

Source(s) d'information :	AD76 / 28WZ90127
Autre(s) source(s) :	Visite de terrain

12 - SYNTHÈSE HISTORIQUE

Fiche détaillée : HNO7602484

1 - IDENTIFICATION DU SITE

Indice départemental : HNO7602484
Unité gestionnaire : HNO
Créateur(s) de la fiche : GERARD Jean-Pierre
Date de création de la fiche : 04/11/1997
Nom(s) usuel(s) : station service SHELL
Raison(s) sociale(s) de(s) l'entreprise(s) connue(s) : SHELL FRANCAISE
Siège(s) social(aux) : 2 rue Ampère 93 Saint-Denis
Etat de connaissance : Inventorié

2 - CONSULTATION À PROPOS DU SITE

3 - LOCALISATION DU SITE

Première adresse : Desseaux, rue
Dernière adresse : Rue Desseaux
Localisation : Rouen 1911 ET
Code INSEE : 76540
Commune principale : ROUEN (76540)
Zone Lambert initiale : Lambert I

Projection :	L.Zone (centroïde)	L2e (centroïde)	L93 (centroïde)	L2e (adresse)
X (m) :	509745	509648	561565	509797
Y (m) :	193198	2493456	6927517	2493249
Précision X,Y (m) :				rue

Altitude :	5
Précision Z (m) :	

Carte géologique : ROUEN (EST) **Numéro :** 0100 **Huitième :** 1

Carte consultée	Echelle	Année d'édition	Présence du site	Référence du dossier
plan implantation	1/100	1979	Oui	
plan situation	1/5000	1979	Oui	

4 - PROPRIÉTÉ DU SITE

Nombre de propriétaires actuels : ?

5 - ACTIVITÉ(S)

Etat d'occupation du site : Activité terminée
Date première activité : 01/01/1111

Historique de(s) l'activité(s) sur le site

N° ordre	Date début	Date fin	Code activité	Libellé de l'activité	Importance de	Groupes selon	Origine de la date	Référence du	Autres informations
----------	------------	----------	---------------	-----------------------	---------------	---------------	--------------------	--------------	---------------------

					l'activité	SEI	début	dossier	
1	07/10/1977	G47.30 Z	Commercé de gros, de détail, de desserte de carburants en magasin spécialisé (station service de toute capacité de stockage)	Déclaration	1er groupe				SCA 24+10+14 m3, CA 6 m3, GO 6 m3

Produit(s) utilisé(s) ou généré(s) par l'activité du site

Numéro activité	Code produit	Libellé du produit	Quantité m3	Quantité tonnes/semaine
1	D11	Hydrocarbures de type Carburant: fuel, essence, acétylène, ...	60	

Commentaire(s) : station service

6 - UTILISATION ET PROJET(S)

Nombre d'utilisateur(s) actuel(s) : Néant

Site réaménagé ? : Non

Site en friche ? : Oui

Type de réaménagement : Friche, Terrain vague

Projet de réaménagement : Friche, Terrain vague

Commentaire(s) : Batiments à l'abandon. Cuves sans doute présentes. Piste envahie par les herbes et les arbustes. Plus de pompes, ni de couverture de piste (démontée et laissée sur place). Site fermé partiellement par une palissade et utilisé comme décharge sauvage (gravats surtout, quelques bidons et carcasses de matériel électroménager).

7 - ENVIRONNEMENT

Milieu implantation : Urbain

Captage AEP ? : ?

Formation superficielle : Sables/Graviers/Galets

Substratum : Argile/Marne/Molasse terrigène

Code du système aquifère : 035f

Nom du système : ROUMOIS-NEUBOURG / BASSIN DE LA RISLE SEINE RIVE GAUCHE AVA

Commentaire(s) : Site sur alluvions modernes (silts, sables argileux, tourbes et grave de fond). Substratum jurassique : marnes (Portlandien).

9 - ETUDES ET ACTIONS

Sélection des sites	Test de sélection des sites	Date de première étude connue	Nature de la décision

10 - DOCUMENTS ASSOCIÉS

11 - BIBLIOGRAPHIE

Source(s) d'information : AD76 / Z103104

Autre(s) source(s) : Visite de terrain

12 - SYNTHÈSE HISTORIQUE

Fiche détaillée : HNO7602488

1 - IDENTIFICATION DU SITE

Indice départemental : HNO7602488
Unité gestionnaire : HNO
Créateur(s) de la fiche : GERARD Jean-Pierre
Date de création de la fiche : 05/11/1997
Raison(s) sociale(s) de(s) l'entreprise(s) connue(s) : MANIGOT ET CIE / ex Sté T.Thébault et G. Mangot
Etat de connaissance : Inventorié

2 - CONSULTATION À PROPOS DU SITE

3 - LOCALISATION DU SITE

Première adresse : Dutronché, 18 - 20 rue
Dernière adresse : 18 Rue Dutronché
Localisation : Rouen 1911 ET
Code INSEE : 76540
Commune principale : ROUEN (76540)
Zone Lambert initiale : Lambert I

Projection :	L.Zone (centroïde)	L2e (centroïde)	L93 (centroïde)	L2e (adresse)
X (m) :	509703	509605	561525	
Y (m) :	193496	2493754	6927816	
Précision X,Y (m) :				

Altitude :	10
Précision Z (m) :	

Carte géologique : ROUEN (EST) Numéro : 0100 Huitième : 1

Carte consultée	Echelle	Année d'édition	Présence du site	Référence du dossier
plan abords	1/500	1925	Oui	
plan garage	1/200	1925	Oui	

Commentaire(s) : "18 - 20"

4 - PROPRIÉTÉ DU SITE

Nombre de propriétaires actuels : ?

5 - ACTIVITÉ(S)

Etat d'occupation du site : Ne sait pas
Date première activité : 19/05/1926

Historique de(s) l'activité(s) sur le site

N° ordre	Date début	Date fin	Code activité	Libellé de l'activité	Importance de	Groupes selon	Origine de la date	Référence du	Autres informations
----------	------------	----------	---------------	-----------------------	---------------	---------------	--------------------	--------------	---------------------

					l'activité	SEI	début	dossier	
1	19/05/1926		G45.21 A	Garages, ateliers, mécanique et soudure	Autorisation	2ième groupe			plus de 20 voitures, DLI essence ?m3

Exploitant(s)		
Date de début d'exploitation	Date de fin d'exploitation	Nom de l'exploitant ou raison sociale
19/05/1926	17/12/1936	Sté F. Thébault et G. Manigot
17/12/1936	01/01/1111	MM. Manigot et Cie

Commentaire(s) : garage

6 - UTILISATION ET PROJET(S)

Nombre d'utilisateur(s) actuel(s) : ?

Surface totale actuelle (ha) : 0,06

7 - ENVIRONNEMENT

Captage AEP ? : ?

Formation superficielle : Sables/Graviers/Galets

Substratum : Argile/Marne/Molasse terrigène

Code du système aquifère : 035f

Nom du système : ROUMOIS-NEUBOURG / BASSIN DE LA RISLE SEINE RIVE GAUCHE AVA

Commentaire(s) : Site sur alluvions modernes (silts, sables argileux, tourbes et grave de fond). Substratum jurassique : marnes (Portlandien).

9 - ETUDES ET ACTIONS

Sélection des sites	Test de sélection des sites	Date de première étude connue	Nature de la décision

10 - DOCUMENTS ASSOCIÉS

11 - BIBLIOGRAPHIE

Source(s) d'information : AD76 / 5M723

12 - SYNTHÈSE HISTORIQUE

Fiche détaillée : HNO7602519

1 - IDENTIFICATION DU SITE

Indice départemental : HNO7602519
Unité gestionnaire : HNO
Créateur(s) de la fiche : GERARD Jean-Pierre
Date de création de la fiche : 06/11/1997
Nom(s) usuel(s) : garage
Raison(s) sociale(s) de(s) l'entreprise(s) connue(s) : LABAN
Etat de connaissance : Inventorié

2 - CONSULTATION À PROPOS DU SITE

3 - LOCALISATION DU SITE

Première adresse : Lessard, 34 rue de
Dernière adresse : 34 Rue de Lessard
Localisation : Rouen 1911 ET
Code INSEE : 76540
Commune principale : ROUEN (76540)
Zone Lambert initiale : Lambert I

Projection :	L.Zone (centroïde)	L2e (centroïde)	L93 (centroïde)	L2e (adresse)
X (m) :	509811	509714	561629	509710
Y (m) :	192978	2493236	6927297	2493222
Précision X,Y (m) :				numéro

Altitude :	5
Précision Z (m) :	

Carte géologique : ROUEN (EST) Numéro : 0100 Huitième : 1

Carte(s) et plan(s) consulté(s) :

Carte consultée	Echelle	Année d'édition	Présence du site	Référence du dossier
plan ensemble	1/100		Oui	

4 - PROPRIÉTÉ DU SITE

Nombre de propriétaires actuels : ?

5 - ACTIVITÉ(S)

Etat d'occupation du site : En activité et partiellement réaménagé

Date première activité : 01/01/1111

Historique de(s) l'activité(s) sur le site

N° ordre	Date début	Date fin	Code activité	Libellé de l'activité	Importance de l'activité	Groupe selon SEI	Origine de la date début	Référence du dossier	Autres informations
1	18/05/1961		G47.30Z	Commerce de gros, de détail, de desserte	Déclaration	1er groupe			carburants 20+10 m3

				de carburants en magasin spécialisé (station service de toute capacité de stockage)					
2	05/01/1962		G45.21A	Garages, ateliers, mécanique et soudure	Déclaration	2ième groupe			

Produit(s) utilisé(s) ou généré(s) par l'activité du site				
Numéro activité	Code produit	Libellé du produit	Quantité m3	Quantité tonnes/semaine
1	D11	Hydrocarbures de type Carburant: fuel, essence, acétylène, ...	30	
2	D10	Huiles minérales et/ou hydrauliques et/ou de moteurs et/ou de trempe		

Commentaire(s) : station service, garage

6 - UTILISATION ET PROJET(S)

Nombre d'utilisateur(s) actuel(s) : Unique
Site réaménagé ? : Partiellement
Site en friche ? : Non
Type de réaménagement (ancien format) : Parking
Type de réaménagement : Structure de transports
Projet de réaménagement : Structure de transports
Commentaire(s) : Station service transformée en parking. Atelier et garage en activité.

7 - ENVIRONNEMENT

Milieu implantation : Urbain
Captage AEP ? : ?
Formation superficielle : Sables/Graviers/Galets
Substratum : Argile/Marne/Molasse terrigène
Code du système aquifère : 035f
Nom du système : ROUMOIS-NEUBOURG / BASSIN DE LA RISLE SEINE RIVE GAUCHE AVA
Commentaire(s) : Site sur alluvions modernes (silts, sables argileux, tourbes et grave de fond). Substratum jurassique : marnes (Portlandien).

9 - ETUDES ET ACTIONS

Sélection des sites	Test de sélection des sites	Date de première étude connue	Nature de la décision
---------------------	-----------------------------	-------------------------------	-----------------------

10 - DOCUMENTS ASSOCIÉS

11 - BIBLIOGRAPHIE

Source(s) d'information : AD76 / 16WZ35010
Autre(s) source(s) : Visite de terrain

Fiche détaillée : HNO7602526

1 - IDENTIFICATION DU SITE

Indice départemental : HNO7602526
Unité gestionnaire : HNO
Créateur(s) de la fiche : GERARD Jean-Pierre
Date de création de la fiche : 10/11/1997
Raison(s) sociale(s) de(s) l'entreprise(s) connue(s) : AUTOMOBILES (STE NORMANDE D')
Siège(s) social(aux) : 8 cours BOIELDIEU 76000 Rouen
Etat de connaissance : Inventorié

2 - CONSULTATION À PROPOS DU SITE

3 - LOCALISATION DU SITE

Première adresse : Malouet, 9 -11 rue
Dernière adresse : 9 Rue Malouet
Localisation : Rouen 1911 ET
Code INSEE : 76540
Commune principale : ROUEN (76540)
Zone Lambert initiale : Lambert I

Projection :	L.Zone (centroïde)	L2e (centroïde)	L93 (centroïde)	L2e (adresse)
X (m) :	509722	509625	561542	509616
Y (m) :	193226	2493484	6927546	2493520
Précision X,Y (m) :				numéro

Altitude :	5
Précision Z (m) :	

Carte géologique : ROUEN (EST) Numéro : 0100 Huitième : 1

Carte consultée	Echelle	Année d'édition	Présence du site	Référence du dossier
CADASTRE	1/1000		Oui	
GARAGE	1/200		Oui	

Commentaire(s) : "9 - 11"

4 - PROPRIÉTÉ DU SITE

Nombre de propriétaires actuels : ?

5 - ACTIVITÉ(S)

Etat d'occupation du site : Activité terminée

Date première activité : 01/01/1111

Historique de(s) l'activité(s) sur le site

N° ord	Date début	Date	Code activité	Libellé de	Importance	Group e	Origin e de la	Référenc e	Autres informatio
--------	------------	------	---------------	------------	------------	---------	----------------	------------	-------------------

e		fin		l'activité	de l'activité	selon SEI	date début	du dossier	ns
1	03/10/1930		G45.21 A	Garages, ateliers, mécanique et soudure	Autorisation	2ième groupe			4 à 6 ouvriers, 25 voitures, DSE 3 m3

Produit(s) utilisé(s) ou généré(s) par l'activité du site

Numéro activité	Code produit	Libellé du produit	Quantité m3	Quantité tonnes/semaine
1	D10	Huiles minérales et/ou hydrauliques et/ou de moteurs et/ou de trempes		
1	D11	Hydrocarbures de type Carburant: fuel, essence, acétylène, ...	3	

Exploitant(s)

Date de début d'exploitation	Date de fin d'exploitation	Nom de l'exploitant ou raison sociale
03/10/1930		STE NORMANDE D'AUTOMOBILE

Commentaire(s) : Garage, DSE

6 - UTILISATION ET PROJET(S)

Nombre d'utilisateur(s) actuel(s) : Multiple

Utilisateur(s) :

Nom(s) ou raison(s) sociale(s)	Type	Statut
CEMEA		
VEDIOR BIS	Entreprise privée ou son représentant	

Surface totale actuelle (ha) : 0,08

Surface bâtie actuelle (m2) : 500

Site réaménagé ? : Oui

Site en friche ? : Non

Type de réaménagement (ancien format) : Habitations et commerces

Type de réaménagement : Commerce et/ou marché "hors ancien sol industriel"

Projet de réaménagement : Habitat (même temporaire)

Réaménagement sensible ? : Oui

Commentaire(s) : Immeuble d'habitation avec commerces au rez de chaussée (Vedior Bis) et bureaux (CEMEA)

7 - ENVIRONNEMENT

Milieu implantation : Urbain

Formation superficielle : Sables/Graviers/Galets

Substratum : Argile/Marne/Molasse terrigène

Code du système aquifère : 035f

Nom du système : ROUMOIS-NEUBOURG / BASSIN DE LA RISLE SEINE RIVE

Commentaire(s) : GAUCHE AVA
Site sur alluvions modernes (silts, sables argileux, tourbes et grave de fond). Substratum jurassique : marnes (Portlandien).

9 - ETUDES ET ACTIONS

Sélection des sites	Test de sélection des sites	Date de première étude connue	Nature de la décision
---------------------	-----------------------------	-------------------------------	-----------------------

10 - DOCUMENTS ASSOCIÉS

11 - BIBLIOGRAPHIE

Source(s) d'information : AD76 / 5M725

Autre(s) source(s) : Visite de terrain

12 - SYNTHÈSE HISTORIQUE

Fiche détaillée : HNO7602527

1 - IDENTIFICATION DU SITE

Indice départemental : HNO7602527
Unité gestionnaire : HNO
Créateur(s) de la fiche : GERARD Jean-Pierre
Date de création de la fiche : 10/11/1997
Nom(s) usuel(s) : station service ANTAR
Raison(s) sociale(s) de(s) l'entreprise(s) connue(s) : ANTAR PETROLES DE L'ATLANTIQUE SA
Siège(s) social(aux) : 4 RUE LEON JOST PARIS 17 ème
Etat de connaissance : Inventorié

2 - CONSULTATION À PROPOS DU SITE

3 - LOCALISATION DU SITE

Première adresse : Malouet, 24 rue
Dernière adresse : 24 Rue Malouet
Localisation : Rouen 1911 ET
Code INSEE : 76540
Commune principale : ROUEN (76540)
Zone Lambert initiale : Lambert I

Projection :	L.Zone (centroïde)	L2e (centroïde)	L93 (centroïde)	L2e (adresse)
X (m) :	509672	509574	561492	509612
Y (m) :	193237	2493495	6927557	2493568
Précision X,Y (m) :				numéro

Altitude :	5
Précision Z (m) :	

Carte géologique : ROUEN (EST) Numéro : 0100 Huitième : 1

Carte(s) et plan(s) consulté(s) :

Carte consultée	Echelle	Année d'édition	Présence du site	Référence du dossier
MASSE ET SITUATION	1/100	1967	Oui	
STATION	1/50	1968	Oui	

4 - PROPRIÉTÉ DU SITE

Nombre de propriétaires actuels : ?

5 - ACTIVITÉ(S)

Etat d'occupation du site : Activité terminée

Date première activité : 01/01/1111

Historique de(s) l'activité(s) sur le site

N° ordre	Date début	Date fin	Code activité	Libellé de l'activité	Importance de l'activité	Groupe selon SEI	Origine de la date début	Référence du dossier	Autres informations
1	16/03/1965		G47.30Z	Commerce de gros,	Déclaration	1er groupe			SCA 2x9,5 m3, CA

				de détail, de desserte de carburants en magasin spécialisé (station service de toute capacité de stockage)					8m3, GO 4 m3, FOD 5+3 m3
--	--	--	--	--	--	--	--	--	--------------------------

Produit(s) utilisé(s) ou généré(s) par l'activité du site				
Numéro activité	Code produit	Libellé du produit	Quantité m3	Quantité tonnes/semaine
1	D11	Hydrocarbures de type Carburant: fuel, essence, acétylène, ...	39	

Exploitant(s)		
Date de début d'exploitation	Date de fin d'exploitation	Nom de l'exploitant ou raison sociale
16/04/1965	01/01/1967	Sté PETROLYS
01/01/1967	01/01/1111	SA ANTAR

Commentaire(s) : station service

6 - UTILISATION ET PROJET(S)

Nombre d'utilisateur(s) actuel(s) : Unique

Utilisateur(s) :

Nom(s) ou raison(s) sociale(s)	Type	Statut
KARCHER	Entreprise privée ou son représentant	

Site réaménagé ? : Oui

Site en friche ? : Non

Type de réaménagement (ancien format) : Commercial

Type de réaménagement : Bureau

Projet de réaménagement : Bureau

Réaménagement sensible ? : Non

Commentaire(s) : Bureaux et magasins Kärcher. Batiment très récent.

7 - ENVIRONNEMENT

Milieu implantation : Urbain

Formation superficielle : Sables/Graviers/Galets

Substratum : Argile/Marne/Molasse terrigène

Code du système aquifère : 035f

Nom du système : ROUMOIS-NEUBOURG / BASSIN DE LA RISLE SEINE RIVE GAUCHE AVA

Commentaire(s) : Site sur alluvions modernes (silts, sables argileux, tourbes et grave de fond). Substratum jurassique : marnes (Portlandien).

9 - ETUDES ET ACTIONS

Sélection des sites	Test de sélection des sites	Date de première étude connue	Nature de la décision
---------------------	-----------------------------	-------------------------------	-----------------------

10 - DOCUMENTS ASSOCIÉS

11 - BIBLIOGRAPHIE

Source(s) d'information : AD76 / 16WZ47867

Autre(s) source(s) : Visite de terrain

12 - SYNTHÈSE HISTORIQUE

Fiche détaillée : HNO7602589

1 - IDENTIFICATION DU SITE

Indice départemental : HNO7602589
Unité gestionnaire : HNO
Créateur(s) de la fiche : GERARD Jean-Pierre
Date de création de la fiche : 06/11/1997
Raison(s) sociale(s) de(s) l'entreprise(s) connue(s) : CAVELIER Marcel
Etat de connaissance : Inventorié

2 - CONSULTATION À PROPOS DU SITE

3 - LOCALISATION DU SITE

Première adresse : Saint Sever, 20 quai
Dernière adresse : 20 Quai Saint Sever
Localisation : Rouen 1911 ET
Code INSEE : 76540
Commune principale : ROUEN (76540)
Zone Lambert initiale : Lambert I

Projection :	L.Zone (centroïde)	L2e (centroïde)	L93 (centroïde)	L2e (adresse)
X (m) :	509675	509577	561498	509700
Y (m) :	193564	2493822	6927884	2493872
Précision X,Y (m) :				rue

Altitude :	10
Précision Z (m) :	

Carte géologique : ROUEN (EST) Numéro : 0100 Huitième : 1

Carte consultée	Echelle	Année d'édition	Présence du site	Référence du dossier
plan	1/1000	1927	Oui	
plan	1/200	1927	Oui	

4 - PROPRIÉTÉ DU SITE

Nombre de propriétaires actuels : ?

5 - ACTIVITÉ(S)

Etat d'occupation du site : Ne sait pas

Date première activité : 01/01/1111

Historique de(s) l'activité(s) sur le site

N° ordre	Date début	Date fin	Code activité	Libellé de l'activité	Importance de l'activité	Groupes selon SEI	Origine de la date début	Référence du dossier	Autres informations
1	23/06/1927		G45.21 A	Garages, ateliers,	Autorisation	2ième group			avec 2 citernes

				mécanique e et soudure		e			essence 4+3 m3
--	--	--	--	------------------------------	--	---	--	--	-------------------

Produit(s) utilisé(s) ou généré(s) par l'activité du site				
Numéro activité	Code produit	Libellé du produit	Quantité m3	Quantité tonnes/semaine
1	D10	Huiles minérales et/ou hydrauliques et/ou de moteurs et/ou de trempe		
1	D11	Hydrocarbures de type Carburant: fuel, essence, acétylène, ...	7	

Commentaire(s) : station service, garage

6 - UTILISATION ET PROJET(S)

Nombre d'utilisateur(s) actuel(s) : ?
Surface totale actuelle (ha) : 0,11
Surface bâtie actuelle (m2) : 175

7 - ENVIRONNEMENT

Captage AEP ? : ?
Formation superficielle : Sables/Graviers/Galets
Substratum : Argile/Marne/Molasse terrigène
Code du système aquifère : 035f
Nom du système : ROUMOIS-NEUBOURG / BASSIN DE LA RISLE SEINE RIVE GAUCHE AVA
Commentaire(s) : Site sur alluvions modernes (silts, sables argileux, tourbes et grave de fond). Substratum jurassique : marnes (Portlandien).

9 - ETUDES ET ACTIONS

Sélection des sites	Test de sélection des sites	Date de première étude connue	Nature de la décision
---------------------	-----------------------------	-------------------------------	-----------------------

10 - DOCUMENTS ASSOCIÉS

11 - BIBLIOGRAPHIE

Source(s) d'information : AD76 / 5M721

12 - SYNTHÈSE HISTORIQUE

Fiche détaillée : HNO7602618

1 - IDENTIFICATION DU SITE

Indice départemental : HNO7602618
Unité gestionnaire : HNO
Créateur(s) de la fiche : GERARD Jean-Pierre
Date de création de la fiche : 07/11/1997
Nom(s) usuel(s) : carrosserie
Raison(s) sociale(s) de(s) l'entreprise(s) connue(s) : DUBUC / ex station BOULARD Henry
Siège(s) social(aux) : 16 rue Lemire 76000 Rouen
Etat de connaissance : Inventorié

2 - CONSULTATION À PROPOS DU SITE

3 - LOCALISATION DU SITE

Première adresse : François-Arago, 9 à 13 rue
Dernière adresse : 9 Rue François-Arago
Localisation : Rouen 1911 ET
Code INSEE : 76540
Commune principale : ROUEN (76540)
Zone Lambert initiale : Lambert I

Projection :	L.Zone (centroïde)	L2e (centroïde)	L93 (centroïde)	L2e (adresse)
X (m) :	509450	509352	561272	509253
Y (m) :	193450	2493708	6927772	2493624
Précision X,Y (m) :				numéro

Altitude :	
Précision Z (m) :	

Carte géologique : ROUEN (EST) Numéro : 0100 Huitième : 1

Carte(s) et plan(s) consulté(s) :

Carte consultée	Echelle	Année d'édition	Présence du site	Référence du dossier
croquis citernes	?		Oui	

Commentaire(s) : "9 à 13"

4 - PROPRIÉTÉ DU SITE

Nombre de propriétaires actuels : ?

5 - ACTIVITÉ(S)

Etat d'occupation du site : En activité
Date première activité : 01/01/1111

Historique de(s) l'activité(s) sur le site

N° ordre	Date début	Date fin	Code activité	Libellé de l'activité	Importance de l'activité	Groupe selon SEI	Origine de la date début	Référence du dossier	Autres informations
1	13/11/1953		D35.2	Production et distribution	Déclaration	1er groupe			acétylène

				de combustibles gazeux (pour usine à gaz, générateur d'acétylène), mais pour les autres gaz industriels voir C20.11Z					
2	13/11/1953	G45.21B	Carrosserie, atelier d'application de peinture sur métaux, PVC, résines, plastiques (toutes pièces de carénage, internes ou externes, pour véhicules...)	Déclaration	2ième groupe				peintures, solvants, 12 à 14 ouvriers, 20 voitures

Produit(s) utilisé(s) ou généré(s) par l'activité du site

Numéro activité	Code produit	Libellé du produit	Quantité m3	Quantité tonnes/semaine
2	C21	Pigments, Peintures, Encres et Colorants		
2	D12	Hydrocarbures Aromatiques Monocycliques (CAV) Benzène, Toluène, Ethylbenzène, Xylène et White-spirit		
2	D22	Solvants organiques: éthers, organo-chlorés, térébenthine		

Commentaire(s) : carrosserie automobile, générateur d'acétylène, ex station service.

6 - UTILISATION ET PROJET(S)

Nombre d'utilisateur(s) actuel(s) : ?

Surface totale actuelle (ha) : 0,1

Commentaire(s) : eaux résiduaires rejetées dans les égouts après passage dans des bacs de décantation et retrait du surnageant (DIB).

7 - ENVIRONNEMENT

Captage AEP ? : ?

9 - ETUDES ET ACTIONS

Sélection des sites	Test de sélection des sites	Date de première étude connue	Nature de la décision
---------------------	-----------------------------	-------------------------------	-----------------------

10 - DOCUMENTS ASSOCIÉS

11 - BIBLIOGRAPHIE

Source(s) d'information : AD76 / 10WZ8856 / 5M736

12 - SYNTHÈSE HISTORIQUE

Fiche détaillée : HNO7602619

Vous pouvez télécharger cette fiche au format ASCII.

Pour connaître le cadre réglementaire de l'inventaire historique régional, consultez le préambule départemental.

[Page précédente](#) [Fiche synthétique](#) [Aide pour l'export](#) [Exporter la fiche](#) [Préambule départemental](#)

1 - IDENTIFICATION DU SITE

Indice départemental : HNO7602619
Unité gestionnaire : HNO
Créateur(s) de la fiche : GERARD Jean-Pierre
Date de création de la fiche : 07/11/1997
Nom(s) usuel(s) : Chèques Postaux
Raison(s) sociale(s) de(s) l'entreprise(s) connue(s) : EDF / ex Sté Lyonnaise des Eaux et de l'Eclairage.
Etat de connaissance : Inventorié

2 - CONSULTATION À PROPOS DU SITE

3 - LOCALISATION DU SITE

Première adresse : angle des rues François-Arago et des Emmurées
Dernière adresse : angle des rues François-Arago et des Emmurées
Localisation : Rouen 1911 ET
Code INSEE : 76540
Commune principale : ROUEN (76540)
Zone Lambert initiale : Lambert I

Projection :	L.Zone (centroïde)	L2e (centroïde)	L93 (centroïde)	L2e (adresse)
X (m) :	509300	509202	561122	509313
Y (m) :	193450	2493708	6927773	2493700
Précision X,Y (m) :				rue

Altitude :	
Précision Z (m) :	

Carte géologique : ROUEN (EST) **Numéro :** 0100 **Huitième :** 1

Carte consultée	Echelle	Année d'édition	Présence du site	Référence du dossier
carte état major	1/80000	1889	Oui	
plan	1/1000	1941	Oui	
plan	1/200	1941	Oui	

4 - PROPRIÉTÉ DU SITE

Nombre de propriétaires actuels : ?

5 - ACTIVITÉ(S)

Etat d'occupation du site : Activité terminée

Date première activité : 01/01/1111

Historique de(s) l'activité(s) sur le site									
N° ordre	Date début	Date fin	Code activité	Libellé de l'activité	Importance de l'activité	Groupe selon SEI	Origine de la date début	Référence du dossier	Autres informations
1	09/08/1861		C20.59Z	Fabrication d'autres produits chimiques n.c.a.	Autorisation	1er groupe			sels ammoniacaux
2	09/08/1861		D35.2	Production et distribution de combustibles gazeux (pour usine à gaz, générateur d'acétylène), mais pour les autres gaz industriels voir C20.11Z	Autorisation	1er groupe			gaz d'éclairage, et ammoniacaux, benzole

Produit(s) utilisé(s) ou généré(s) par l'activité du site				
Numéro activité	Code produit	Libellé du produit	Quantité m3	Quantité tonnes/semaine
1	C11	Eaux ammoniacales		
1	D06	Composés de l'Azote (nitrate : NO3-, nitrite : NO2-, ammonium : NH4+)		
2	D12	Hydrocarbures Aromatiques Monocycliques (CAV) Benzène, Toluène, Ethylbenzène, Xylène et White-spirit		

Commentaire(s) : DLI (réservoir circulaire), ancienne usine à gaz d'éclairage, fabrique de sels ammoniacaux.

6 - UTILISATION ET PROJET(S)

Nombre d'utilisateur(s) actuel(s) : Multiple

Utilisateur(s) :

Nom(s) ou raison(s) sociale(s)	Type	Statut
C.R.S.F. La Poste	Service et administration locale, régionale ou nationale ou son représentant	

Site réaménagé ? : Oui

Site en friche ? : Non

Type de réaménagement (ancien format) : Route et immeuble de bureaux

Type de réaménagement : Bureau
Réaménagement sensible ? : Oui
Commentaire(s) : L'avenue de Bretagne et la ligne de métro passent sur ce site

7 - ENVIRONNEMENT

Milieu implantation : Urbain
Captage AEP ? : ?
Formation superficielle : Sables/Graviers/Galets
Substratum : Argile/Marne/Molasse terrigène
Code du système aquifère : 035f
Nom du système : ROUMOIS-NEUBOURG / BASSIN DE LA RISLE SEINE RIVE GAUCHE AVA
Commentaire(s) : Site sur alluvions modernes (silts, sables argileux, tourbes et grave de fond). Substratum jurassique : marnes (Portlandien).

9 - ETUDES ET ACTIONS

Sélection des sites	Test de sélection des sites	Date de première étude connue	Nature de la décision
---------------------	-----------------------------	-------------------------------	-----------------------

10 - DOCUMENTS ASSOCIÉS

11 - BIBLIOGRAPHIE

Source(s) d'information : AD76 / 16WZ5709 / 5M728 / 5M764 / 5M316
Autre(s) source(s) : Livre : G. PESSIOT, l'histoire de Rouen en 900 photographies, éd. du P'tit Normand.

12 - SYNTHÈSE HISTORIQUE

Synthèse : AP 09/08/1861 usine à gaz,
AP 03/04/1869 prescriptions complémentaires sur les eaux résiduaires,
AP 19/01/1943 débenzolage du gaz.
Usine détruite pendant la guerre
Puis percement de l'avenue de Bretagne et construction du Centre Régional des Services Financiers de La Poste (ex Chèques Postaux).

Fiche détaillée : HNO7602620

1 - IDENTIFICATION DU SITE

Indice départemental : HNO7602620
Unité gestionnaire : HNO
Créateur(s) de la fiche : GERARD Jean-Pierre
Date de création de la fiche : 07/11/1997
Raison(s) sociale(s) de(s) l'entreprise(s) connue(s) : CARROSSERIE NORMANDE AUTOMOBILE, A. CHEREAU FILS ET CIE (STE) / ex SARL "La Poulie de Bois"
Etat de connaissance : Inventorié

Nom du modificateur de la fiche Basias	Date
BRGM/EPI/ETS	01/06/2011

2 - CONSULTATION À PROPOS DU SITE

3 - LOCALISATION DU SITE

Première adresse : Bammeville, 5 rue de
Dernière adresse : 5 Rue de Bammeville
Localisation : Rouen 1911 ET
Code INSEE : 76540
Commune principale : ROUEN (76540)
Zone Lambert initiale : Lambert II étendu
Précision centroïde : Décamètre

Projection :	L.Zone (centroïde)	L2e (centroïde)	L93 (centroïde)	L2e (adresse)
X (m) :	509656	509656	561572	509692
Y (m) :	2493359	2493359	6927420	2493367
Précision X,Y (m) :	Décamètre	Décamètre	Décamètre	numéro

Altitude :	
Précision Z (m) :	Décamètre

Carte géologique : ROUEN (EST) **Numéro :** 0100 **Huitième :** 1

Carte consultée	Echelle	Année d'édition	Présence du site	Référence du dossier
plan abords	1/1000	1929	Oui	
plan bâtiments	1/200	1929	Oui	

Commentaire(s) : atelier transféré de la rue d'Elbeuf à la rue de Banneville.

4 - PROPRIÉTÉ DU SITE

Nombre de propriétaires actuels : ?

5 - ACTIVITÉ(S)

Etat d'occupation du site : Activité terminée

Date première activité : 01/01/1111

Historique de(s) l'activité(s) sur le site

N° ordre	Date début	Date fin	Code activité	Libellé de l'activité	Importance de l'activité	Groupe selon SEI	Origine de la date début	Référence du dossier	Autres informations
1	27/01/1930		C16.10 B	Imprégnation du bois ou application de peintures et vernis...	Autorisation	1er groupe			vernis celluloses

Produit(s) utilisé(s) ou généré(s) par l'activité du site

Numéro activité	Code produit	Libellé du produit	Quantité m3	Quantité tonnes/semaine
1	C06	Colle, Mastic, Vernis, Résine, Huile siccative (huile de lin)		

Exploitant(s)

Date de début d'exploitation	Date de fin d'exploitation	Nom de l'exploitant ou raison sociale
27/01/1930	15/03/1932	ROUSSEAU Eugène
15/03/1932	27/01/1934	SARL "La Poulie de Bois"
27/01/1934	12/09/1936	Auguste CHEREAU et Fils
12/09/1936	01/01/1111	Sté Carrosserie Normande Auto, A. CHEAREAU et Fils

Commentaire(s) : fabrique de poulie en bois, application de vernis

6 - UTILISATION ET PROJET(S)

Nombre d'utilisateur(s) actuel(s) : ?
Site réaménagé ? : OUI
Site en friche ? : Non
Type de réaménagement (ancien format) : Commercial
Type de réaménagement : Santé - Centre de soins avec hébergement
Réaménagement sensible ? : OUI

7 - ENVIRONNEMENT

Milieu implantation : Urbain
Captage AEP ? : ?
Formation superficielle : Sables/Graviers/Galets
Substratum : Argile/Marne/Molasse terrigène
Code du système aquifère : 035f
Nom du système : ROUMOIS-NEUBOURG / BASSIN DE LA RISLE SEINE RIVE GAUCHE AVA
Commentaire(s) : Site sur alluvions modernes (silts, sables argileux, tourbes et grave de fond). Substratum jurassique : marnes (Portlandien).

9 - ETUDES ET ACTIONS

Sélection des sites	Test de sélection des sites	Date de première étude connue	Nature de la décision
---------------------	-----------------------------	-------------------------------	-----------------------

10 - DOCUMENTS ASSOCIÉS

11 - BIBLIOGRAPHIE

Source(s) d'information : AD76 / 5M696 / 5M779

Autre(s) source(s) : Visite de terrain

12 - SYNTHÈSE HISTORIQUE

Fiche détaillée : HNO7602621

1 - IDENTIFICATION DU SITE

Indice départemental : HNO7602621
Unité gestionnaire : HNO
Créateur(s) de la fiche : GERARD Jean-Pierre
Date de création de la fiche : 07/11/1997
Raison(s) sociale(s) de(s) l'entreprise(s) connue(s) : MARION René (STE TRAVAUX PUBLICS ET PARTICULIERS) / ex Marion Frères, ex Ets Marion René
Etat de connaissance : Inventorié

2 - CONSULTATION À PROPOS DU SITE

3 - LOCALISATION DU SITE

Première adresse : Bammeville, 11 rue de
Dernière adresse : 11 Rue de Bammeville
Localisation : Rouen 1911 ET
Code INSEE : 76540
Commune principale : ROUEN (76540)
Zone Lambert initiale : Lambert I

Projection :	L.Zone (centroïde)	L2e (centroïde)	L93 (centroïde)	L2e (adresse)
X (m) :	509787	509690	561606	509692
Y (m) :	193090	2493348	6927409	2493367
Précision X,Y (m) :				numéro

Altitude :	5
Précision Z (m) :	

Carte géologique : ROUEN (EST) **Numéro :** 0100 **Huitième :** 1

Carte consultée	Echelle	Année d'édition	Présence du site	Référence du dossier
plan abords	?	1931	Oui	
Plan d'ensemble	?		Oui	
plan situation	1/500	1931	Oui	

4 - PROPRIÉTÉ DU SITE

Nombre de propriétaires actuels : ?

5 - ACTIVITÉ(S)

Etat d'occupation du site : Activité terminée
Date première activité : 01/01/1111

Historique de(s) l'activité(s) sur le site

N° ordre	Date début	Date fin	Code activité	Libellé de l'activité	Importance de l'activité	Groupes selon SEI	Origine de la date	Référence du dossier	Autres informations
----------	------------	----------	---------------	-----------------------	--------------------------	-------------------	--------------------	----------------------	---------------------

							début		
1	01/12/19 31		C20.18 Z	Fabrication , fusion, dépôts de goudron, bitume, asphalte, brai			1er group e		demande de continuati on d'activité
2	24/02/19 75		V89.03 Z	Dépôt de liquides inflammabl es (D.L.I.)	Déclarati on		1er group e		extension, fuel 4,5+10, GO 2 m3, CA 5,5 m3

Produit(s) utilisé(s) ou généré(s) par l'activité du site

Numéro activité	Code produit	Libellé du produit	Quantité m3	Quantité tonnes/semaine
1	D02	Asphalte, Bitume, Goudrons, Brai		
2	D11	Hydrocarbures de type Carburant: fuel, essence, acétylène, ...	22	

Commentaire(s) : atelier de fusion d'asphaltes et de bitumes à feu nu, DLI souterrains

6 - UTILISATION ET PROJET(S)

**Nombre d'utilisateur(s)
actuel(s) :**

Multiple

Utilisateur(s) :

Nom(s) ou raison(s) sociale(s)	Type	Statut
ABILIS		
C.RE.FOR.		
T.M.G.		

**Surface totale actuelle
(ha) :**

0,454

**Surface bâtie actuelle
(m2) :**

3730

Site réaménagé ? :

Partiellement

Site en friche ? :

Non

**Type de réaménagement
(ancien format) :**

Commercial

**Type de
réaménagement :**

Activité industrielle, artisanale

**Projet de
réaménagement :**

Bureau

Commentaire(s) :

Batiments d'origine (plaque murale : "Marion Frères, 1913") réaménagés en bureaux. Hangars dans la cour abritant Abilis (entreprise de nettoyage) et T.M.G. (entreprise de maintenance industrielle). Cour transformée en parking.

7 - ENVIRONNEMENT

Milieu implantation :

Urbain

Captage AEP ? :

?

Formation superficielle :

Sables/Graviers/Galets

Substratum :

Argile/Marne/Molasse terrigène

**Code du système
aquifère :**

035f

Nom du système : ROUMOIS-NEUBOURG / BASSIN DE LA RISLE SEINE RIVE GAUCHE AVA
Commentaire(s) : Site sur alluvions modernes (silts, sables argileux, tourbes et grave de fond). Substratum jurassique : marnes (Portlandien).

9 - ETUDES ET ACTIONS

Sélection des sites	Test de sélection des sites	Date de première étude connue	Nature de la décision
---------------------	-----------------------------	-------------------------------	-----------------------

10 - DOCUMENTS ASSOCIÉS

11 - BIBLIOGRAPHIE

Source(s) d'information : AD76 / 5M730 / 28WZ86178
Autre(s) source(s) : Visite de terrain

12 - SYNTHÈSE HISTORIQUE

Synthèse : début d'activité avant 1931,
12/1931 demande de continuation d'activité,
AR 30/05/1932 arrêté de rejet de continuer l'exploitation.

Fiche détaillée : HNO7602634

1 - IDENTIFICATION DU SITE

Indice départemental : HNO7602634
Unité gestionnaire : HNO
Créateur(s) de la fiche : GERARD Jean-Pierre
Date de création de la fiche : 07/11/1997
Raison(s) sociale(s) de(s) l'entreprise(s) connue(s) : MARCHAND (ETS)
Etat de connaissance : Inventorié

2 - CONSULTATION À PROPOS DU SITE

3 - LOCALISATION DU SITE

Première adresse : Tronchée, 19 rue de
Dernière adresse : 19 Rue de Tronchée
Localisation : Rouen 1911 ET
Code INSEE : 76540
Commune principale : ROUEN (76540)
Zone Lambert initiale : Lambert I

Projection :	L.Zone (centroïde)	L2e (centroïde)	L93 (centroïde)	L2e (adresse)
X (m) :	509650	509552	561472	
Y (m) :	193475	2493733	6927795	
Précision X,Y (m) :				

Altitude :	
Précision Z (m) :	

Carte géologique : ROUEN (EST) Numéro : 0100 Huitième : 1

Carte consultée	Echelle	Année d'édition	Présence du site	Référence du dossier
plan	1/100	1945	Oui	

Commentaire(s) : La rue de Tronchée n'existe plus (actuel Cours Clémenceau)
Le site est situé sur l'esplanade du Conseil Général de Seine-Maritime, Hotel du Département.

4 - PROPRIÉTÉ DU SITE

Nombre de propriétaires actuels : ?

5 - ACTIVITÉ(S)

Etat d'occupation du site : Activité terminée
Date première activité : 01/01/1111

Historique de(s) (l')activité(s) sur le site									
N° ordre	Date début	Date fin	Code activité	Libellé de l'activité	Importance de	Groupes selon	Origine de la	Référence du	Autres informations

					l'activité	SEI	date début	dossier	
1	08/12/19 24		V89.03 Z	Dépôt de liquides inflammabl es (D.L.I.)	Autorisati on	1er group e			alcool

Produit(s) utilisé(s) ou généré(s) par l'activité du site

Numéro activité	Code produit	Libellé du produit	Quantité m3	Quantité tonnes/semaine
1	D24	Alcools	75	

Commentaire(s) : dépôt d'alcool et atelier de dénaturisation.

6 - UTILISATION ET PROJET(S)

Nombre d'utilisateur(s) actuel(s) : Unique

Utilisateur(s) :

Nom(s) ou raison(s) sociale(s)	Type	Statut
Conseil Général de la Seine-Maritime	Service et administration locale, régionale ou nationale ou son représentant	Propriétaire

Site réaménagé ? : Oui

Site en friche ? : Non

Type de réaménagement (ancien format) : Immeubles de bureaux

Type de réaménagement : Bureau

Réaménagement sensible ? : Oui

Commentaire(s) : Le site est situé sur les pelouses et le parking de l'Hotel du Département

7 - ENVIRONNEMENT

Captage AEP ? : ?

Formation superficielle : Sables/Graviers/Galets

Substratum : Argile/Marne/Molasse terrigène

Code du système aquifère : 035f

Nom du système : ROUMOIS-NEUBOURG / BASSIN DE LA RISLE SEINE RIVE GAUCHE AVA

Commentaire(s) : Site sur alluvions modernes (silts, sables argileux, tourbes et grave de fond). Substratum jurassique : marnes (Portlandien).

9 - ETUDES ET ACTIONS

Sélection des sites	Test de sélection des sites	Date de première étude connue	Nature de la décision

10 - DOCUMENTS ASSOCIÉS

11 - BIBLIOGRAPHIE

Source(s) d'information : AD76 / 16WZ5711

12 - SYNTHÈSE HISTORIQUE

Synthèse : R 12/09/1945 demande d'installation rue de Constantine à Rouen.

Fiche détaillée : HNO7602665

1 - IDENTIFICATION DU SITE

Indice départemental : HNO7602665
Unité gestionnaire : HNO
Créateur(s) de la fiche : GERARD Jean-Pierre
Date de création de la fiche : 13/11/1997
Raison(s) sociale(s) de(s) l'entreprise(s) connue(s) : GAILLIARD ET CIE (Ste des Ets)
Etat de connaissance : Inventorié

2 - CONSULTATION À PROPOS DU SITE

3 - LOCALISATION DU SITE

Première adresse : Sotteville, 68 rue de
Dernière adresse : 68 Rue de Sotteville
Localisation : Rouen 1911 ET
Code INSEE : 76540
Commune principale : ROUEN (76540)
Zone Lambert initiale : Lambert I

Projection :	L.Zone (centroïde)	L2e (centroïde)	L93 (centroïde)	L2e (adresse)
X (m) :	509475	509378	561292	509300
Y (m) :	192850	2493107	6927171	2492949
Précision X,Y (m) :				numéro

Altitude :	
Précision Z (m) :	

Carte géologique : ROUEN (EST) **Numéro :** 0100 **Huitième :** 1

Carte consultée	Echelle	Année d'édition	Présence du site	Référence du dossier
plan	1/100	1948	Oui	

4 - PROPRIÉTÉ DU SITE

Nombre de propriétaires actuels : ?

5 - ACTIVITÉ(S)

Etat d'occupation du site : Activité terminée
Date première activité : 01/01/1111

Historique de(s) l'activité(s) sur le site

N° ordre	Date début	Date fin	Code activité	Libellé de l'activité	Importance de l'activité	Groupes selon SEI	Origine de la date début	Référence du dossier	Autres informations
1	27/03/1959		S96.01	Blanchisserie-teinturerie	Autorisation	1er groupe			colorants

				(gros, ou détail lorsque les pressings de quartier sont retenus par le Comité de pilotage de l'IHR) ; blanchissement et traitement des pailles, fibres textiles, chiffons		e			
2	27/03/1959	V89.03Z	Dépôt de liquides inflammables (D.L.I.)	Autorisation	1er groupe				mazout

Produit(s) utilisé(s) ou généré(s) par l'activité du site

Numéro activité	Code produit	Libellé du produit	Quantité m3	Quantité tonnes/semaine
1	C21	Pigments, Peintures, Encres et Colorants		
1	C26	Savons, Détergents et Emulsions (Tensio-actifs)		
2	D11	Hydrocarbures de type Carburant: fuel, essence, acétylène, ...	100	

Commentaire(s) : teinturerie (lavage, teinture), DLI

6 - UTILISATION ET PROJET(S)

Nombre d'utilisateur(s) actuel(s) : Multiple

Utilisateur(s) :

Nom(s) ou raison(s) sociale(s)	Type	Statut
MATMUT		
URSSAF		

Site réaménagé ? : Oui

Site en friche ? : Non

Type de réaménagement (ancien format) : Bureaux

Type de réaménagement : Bureau

Projet de réaménagement : Bureau

Réaménagement sensible ? : Non

Commentaire(s) : Grands immeubles de bureaux de la Matmut et de l'URSSAF avec parking et espaces verts.

7 - ENVIRONNEMENT

Milieu implantation : Urbain

Captage AEP ? : ?

Formation superficielle : Sables/Graviers/Galets

Substratum : Argile/Marne/Molasse terrigène

Code du système aquifère : 035f

Nom du système : ROUMOIS-NEUBOURG / BASSIN DE LA RISLE SEINE RIVE GAUCHE AVA

Commentaire(s) : Site sur alluvions modernes (silts, sables argileux, tourbes et grave de fond). Substratum jurassique : marnes (Portlandien).

9 - ETUDES ET ACTIONS

Sélection des sites	Test de sélection des sites	Date de première étude connue	Nature de la décision
---------------------	-----------------------------	-------------------------------	-----------------------

10 - DOCUMENTS ASSOCIÉS

11 - BIBLIOGRAPHIE

Source(s) d'information : AD76 / 16WZ34994

Autre(s) source(s) : Visite de terrain

12 - SYNTHÈSE HISTORIQUE

Synthèse : AP 27/03/1959 prescripstions complémentaires.

Fiche détaillée : HNO7602712

1 - IDENTIFICATION DU SITE

Indice départemental : HNO7602712
Unité gestionnaire : HNO
Créateur(s) de la fiche : Le Boucher
Date de création de la fiche : 17/11/1997
Nom(s) usuel(s) : Parking souterrain de l'Hotel de Ville
Raison(s) sociale(s) de(s) l'entreprise(s) connue(s) : VILLE DE ROUEN
Etat de connaissance : Inventorié

2 - CONSULTATION À PROPOS DU SITE

3 - LOCALISATION DU SITE

Première adresse : Général de Gaulle, Place du
Dernière adresse : Place du Général de Gaulle
Code INSEE : 76540
Commune principale : ROUEN (76540)
Zone Lambert initiale : Lambert I

Projection :	L.Zone (centroïde)	L2e (centroïde)	L93 (centroïde)	L2e (adresse)
X (m) :	510000	509903	561821	510205
Y (m) :	193400	2493658	6927718	2494774
Précision X,Y (m) :				rue

Altitude :	4
Précision Z (m) :	

Carte géologique : ROUEN (EST) **Numéro :** 0100 **Huitième :**

Carte consultée	Echelle	Année d'édition	Présence du site	Référence du dossier
ROUEN 1911 ET	1/25000		Non	

Commentaire(s) : Rive droite

4 - PROPRIÉTÉ DU SITE

Propriétaires actuel(s) et ancien(s) :	Date de référence	Nom ou raison sociale	Type	Exploitant
	01/01/1111	VILLE DE ROUEN	Service et administration locale, régionale ou nationale ou son représentant	Oui

Nombre de propriétaires actuels : Unique

5 - ACTIVITÉ(S)

Etat d'occupation du site : En activité

Date première activité : 01/01/1111

Historique de(s) l'activité(s) sur le site

N° ordre	Date début	Date fin	Code activité	Libellé de l'activité	Importance de l'activité	Groupe selon SEI	Origine de la date début	Référence du dossier	Autres informations
1	28/09/1983		G45.21 A	Garages, ateliers, mécanique et soudure		2ième groupe			Parc de stationnement souterrain

Commentaire(s) : Parc de stationnement souterrain

6 - UTILISATION ET PROJET(S)

Surface totale actuelle (ha) : 0,9

7 - ENVIRONNEMENT

Milieu implantation : Urbain

9 - ETUDES ET ACTIONS

Sélection des sites	Test de sélection des sites	Date de première étude connue	Nature de la décision
---------------------	-----------------------------	-------------------------------	-----------------------

10 - DOCUMENTS ASSOCIÉS

11 - BIBLIOGRAPHIE

Source(s) d'information : AD76/1897W33

Autre(s) source(s) : Visite de terrain

12 - SYNTHÈSE HISTORIQUE

Synthèse : ??:28/09/1983 Parc de stationnement souterrain, VILLE DE ROUEN

Maître d'ouvrage :
SNCF Immobilier



Maîtrise d'ouvrage déléguée :
Nexity Property Management



Annexe 3 :
Fiche BASOL



Pollution des sols : BASOL

Base de données BASOL sur les sites et sols pollués (ou potentiellement pollués) appelant une action des pouvoirs publics, à titre préventif ou curatif

Télécharger au format CSV

Région : HAUTE NORMANDIE

Département : 76

Site BASOL numéro : 76.0047

Situation technique du site : Site traité avec restrictions d'usages, travaux réalisés, restrictions d'usages ou servitudes imposées ou en cours

Date de publication de la fiche : 07/01/2013

Auteur de la qualification : DREAL (254)

Localisation et identification du site

Nom usuel du [site](#) : EDF GDF Services Les Emmurées

Localisation :

Commune : Rouen

Arrondissement :

Code postal : 76000 - Code INSEE : 76540 (108 569 habitants)

Adresse : Rue des Emmurés

Lieu-dit :

Agence de l'eau correspondante : Seine - Normandie

Code géographique de l'unité urbaine : 00755 : Rouen (463 681 habitants)

Géoréférencement :

Référentiel	Coordonnée X	Coordonnée Y	Précision	Précision (autre)
LAMBERT II ETENDU	509160	2493700	Adresse (rue)	

Parcelles cadastrales :

Non défini

Plan(s) cartographique(s) :

Aucun plan n'a été transféré pour le moment.

Responsable(s) actuel(s) du site : EXPLOITANT (si ICPE ancienne dont l'exploitant existe encore ou ICPE en activité)

Nom : Gaz de France

il s'agit DU DERNIER EXPLOITANT

Qualité du responsable : PERSONNE MORALE PRIVEE

Propriétaire(s) du site :

Nom Qualité

EDF PERSONNE MORALE PRIVEE

Coordonnées

Caractérisation du site à la date du 13/09/2011

Description du [site](#) :

Le site d'une surface de 5 ha environ a accueilli une usine à gaz de 1834 à 1948.

Située sur la rive gauche de la Seine à 100 m environ, le site a été reconstruit pour une grande part par des immeubles d'habitation, des hangars et une zone de parking.

Seule les terrains appartenant à EDF et GDF d'une surface de 1 ha environ ont fait l'objet d'études au delà de la phase historique.

Les alluvions reposent sur la craie. Ces terrains renferment une nappe bi-couche (alluvions et craie), libre et unique. En absence d'horizons argileux continus et épais entre les alluvions et la craie, ces deux réservoirs aquifères sont en continuité hydraulique. Cette nappe est de par la proximité de la Seine drainée par cette dernière. Le sens d'écoulement de la nappe est commandé par la Seine.

Description qualitative :

Actions menées :

Gaz de France a hiérarchisé ses actions sur les 467 sites d'anciennes usines à gaz qu'il gère répartis sur l'ensemble du territoire. La méthodologie a consisté à hiérarchiser les sites en fonction de leur sensibilité vis à vis de l'environnement (usage du site, vulnérabilité des eaux souterraines et superficielles, présence et type de population sur le site,...). L'application de cette méthode a abouti à l'établissement de cinq classes de priorité pour lesquelles les engagements de Gaz de France ont fait l'objet d'un protocole d'accord relatif à la maîtrise et au suivi de la réhabilitation des anciens terrains d'usines à gaz entre le Ministère de l'Environnement et Gaz de France signé le 25 avril 1996.

Le site de Rouen Les Emmurés est en classe 3 du protocole. De ce fait, c'est un site dont la sensibilité vis à vis de l'homme, des eaux souterraines et superficielles est supposé faible.

Une étude historique a été réalisée en février 1995. celle-ci fait état d'une extension du site bien au delà des propriétés de GDF et EDF.

Toutefois, et ce conformément aux engagements du protocole, seules les parties du site propriété de EDF et GDF ont fait l'objet de compléments d'étude.

Les premières investigations ont été réalisées fin janvier 1994 (22 sondages et mise en place de 3 piézomètres)

et sont relatées dans un rapport d'investigations de mars 1995. Elles ont permis d'observer la présence de goudrons (HAP et BTEX) et de cyanures complexes (ferro-cyanures) sur certaines parties du site. les investigations concernant un ancien gazomètre ayant été utilisé comme cuve à goudron dans les phases tardives de l'exploitation du site n'ont pas révélé de présence résiduelle de goudrons.

Une ESR a été réalisée concernant cette zone en avril 1999. Celle-ci classait le site "à surveiller" (classe 2). Une réhabilitation du site a finalement été réalisée en 2001 à la suite d'un rapport du 06 octobre 1999 sur les conditions de remise en état et D'évaluation détaillées des risques (dernière version du 11/09/2000):

- la zone Ouest d'une superficie de 4000 m², destiné à un usage résidentiel, a été excavée jusqu'à 4 m de profondeur au maximum dans une zone reconnue comme souillée aux goudrons.

- la zone Est d'une superficie de 4150 m², destiné à un usage industriel a été excavée jusqu'à 2,5 m dans la zone reconnue souillée.

-La zone Nord, destinée à un usage d'espace vert non constructible a fait l'objet d'une couverture de 30 cm de terres végétales.

- Le contrôle des eaux souterraines a été réalisé par le biais d'un réseau de 3 piézomètres.

Un rapport final de réalisation des travaux de réhabilitation a été délivré en janvier 2003. il conclue à la conformité des travaux aux objectifs de l'arrêté préfectoral du 27 novembre 2000 encadrant la réhabilitation du site.

Un courrier de la DRIRE du 8 juillet 2003 considère satisfaites les prescriptions de cet arrêté.

La zone dite d'habitat est vendue à un promoteur à qui il a été demandé d'informer ses futurs acquéreurs de l'existence de cette ancienne usine à gaz. Une convention de servitudes de droit privé définit les restrictions d'usage attachées à ces terrains. L'information est également communiquée auprès des notaires concernés.

Concernant les zones historique de l'usine à gaz situées en dehors des zones d'emprises des terrains EDF-GDF étudiés, il convient de préciser que la présence d'infrastructures encore existantes et de sols pollués de natures identiques à celles identifiées dans ces premières études ne peuvent être exclues. en conséquence, et au cas par cas, des diagnostics de sols sont demandés lors des consultations de permis de construire sur la zone. cela a notamment été le cas au 4 et 6 rue Malherbe (pollution importante aux HAP et au plomb) et au 28 de cette même rue. (études du 02/10/2000 et du 29/03/1999)

Actions à mener ou envisagées :

Concernant les zones étudiées par GDF, Des ferro-cyanures et des HAPs ont été identifiés sur le site et subsistent suite à leur confinement partiel.

Les conditions de réhabilitation étant grévées de contraintes de gestion, il conviendra de pérenniser les contraintes d'usage par le biais d'une servitude d'utilité publique.

Concernant les autres zones, il conviendra d'informer la commune de Rouen sur l'emprise de l'ancienne usine à gaz. La responsabilité de GDF en tant que dernier exploitant (fermeture du site en 1948 soit après la nationalisation) pourrait être engagée. A défaut, une intervention de l'ADEME pourrait être envisagée afin a minima d'identifier les infrastructures et dépôts de produits purs encore en place et d'éliminer ces produits.

Description du site

Origine de l'action des pouvoirs publics : PROTOCOLE GAZ DE FRANCE DU 25 AVRIL 1996

Origine de la découverte :

<input type="checkbox"/> Recherche historique	<input type="checkbox"/> Travaux
<input type="checkbox"/> Transactions	<input type="checkbox"/> Dépôt de bilan
<input type="checkbox"/> cessation d'activité, partielle ou totale	<input checked="" type="checkbox"/> Information spontanée
<input type="checkbox"/> Demande de l'administration	<input type="checkbox"/> Analyse captage AEP ou puits ou eaux superficielles
<input type="checkbox"/> Pollution accidentelle	Autre :

Types de pollution :

<input type="checkbox"/> Dépôt de déchets	<input type="checkbox"/> Dépôt aérien
<input checked="" type="checkbox"/> Dépôt enterré	<input type="checkbox"/> Dépôt de produits divers
<input checked="" type="checkbox"/> Sol pollué	<input checked="" type="checkbox"/> Nappe polluée
<input type="checkbox"/> Pollution non caractérisée	

Origine de la pollution ou des déchets ou des produits :

<input type="checkbox"/> Origine accidentelle
<input type="checkbox"/> Pollution due au fonctionnement de l'installation
<input checked="" type="checkbox"/> Liquidation ou cessation d'activité
<input type="checkbox"/> Dépôt sauvage de déchets
<input type="checkbox"/> Autre

Situation technique du site

Événement	Préscrit à la date du	Etat du site	Date de réalisation
Evaluation détaillée des risques (EDR)		Site traité avec restrictions d'usages, travaux réalisés, restrictions d'usages ou servitudes imposées ou en cours	01/07/1999
Diagnostic approfondi		Site traité avec restrictions d'usages, travaux réalisés, restrictions d'usages ou servitudes imposées ou en cours	01/07/1999

Evaluation simplifiée des risques (ESR)		Site traité avec restrictions d'usages, travaux réalisés, restrictions d'usages ou servitudes imposées ou en cours	01/04/1999
Diagnostic initial		Site traité avec restrictions d'usages, travaux réalisés, restrictions d'usages ou servitudes imposées ou en cours	01/02/1995
Travaux de traitement	27/11/2000	Site traité avec restrictions d'usages, travaux réalisés, restrictions d'usages ou servitudes imposées ou en cours	
Travaux de traitement	27/11/2000	Site traité avec restrictions d'usages, travaux réalisés, restrictions d'usages ou servitudes imposées ou en cours	
Etude de traitabilité	27/11/2000	Site traité avec restrictions d'usages, travaux réalisés, restrictions d'usages ou servitudes imposées ou en cours	01/09/2001

Rapports sur la dépollution du site : *Aucun document n'a été transféré pour le moment.*

Caractérisation de l'impact

Déchets identifiés (s'il s'agit d'un dépôt de déchets) :

- Déchets non dangereux
 Déchets dangereux
 Déchets inertes

Produits identifiés (s'il s'agit d'un dépôt de produits) :

- | | |
|---|--|
| <input type="checkbox"/> Ammonium | <input type="checkbox"/> Arsenic (As) |
| <input type="checkbox"/> Baryum (Ba) | <input type="checkbox"/> BTEX (Benzène, Toluène, Ethyl-Benzène et Xylènes) |
| <input type="checkbox"/> Cadmium (Cd) | <input type="checkbox"/> Chlorures |
| <input type="checkbox"/> Chrome (Cr) | <input type="checkbox"/> Cobalt (Co) |
| <input type="checkbox"/> Cuivre (Cu) | <input type="checkbox"/> Cyanures |
| <input checked="" type="checkbox"/> H.A.P. | <input checked="" type="checkbox"/> Hydrocarbures |
| <input type="checkbox"/> Mercure (Hg) | <input type="checkbox"/> Molybdène (Mo) |
| <input type="checkbox"/> Nickel (Ni) | <input type="checkbox"/> PCB-PCT |
| <input type="checkbox"/> Pesticides | <input type="checkbox"/> Substances radioactives |
| <input type="checkbox"/> Plomb (Pb) | <input type="checkbox"/> Sélénium (Se) |
| <input type="checkbox"/> Solvants halogénés | <input type="checkbox"/> Solvants non halogénés |
| <input type="checkbox"/> Sulfates | <input type="checkbox"/> TCE (Trichloroéthylène) |
| <input type="checkbox"/> Zinc (Zn) | |

Autres : BTEX

Polluants présents dans les sols :

- | | |
|---|--|
| <input type="checkbox"/> Ammonium | <input type="checkbox"/> Arsenic (As) |
| <input type="checkbox"/> Baryum (Ba) | <input type="checkbox"/> BTEX |
| <input type="checkbox"/> Cadmium (Cd) | <input type="checkbox"/> Chlorures |
| <input type="checkbox"/> Chrome (Cr) | <input type="checkbox"/> Cobalt (Co) |
| <input type="checkbox"/> Cuivre (Cu) | <input type="checkbox"/> Cyanures |
| <input type="checkbox"/> H.A.P. | <input type="checkbox"/> Hydrocarbures |
| <input type="checkbox"/> Mercure (Hg) | <input type="checkbox"/> Molybdène (Mo) |
| <input type="checkbox"/> Nickel (Ni) | <input type="checkbox"/> PCB-PCT |
| <input type="checkbox"/> Pesticides | <input type="checkbox"/> Plomb (Pb) |
| <input type="checkbox"/> Sélénium (Se) | <input type="checkbox"/> Solvants halogénés |
| <input type="checkbox"/> Solvants non halogénés | <input type="checkbox"/> Substances radioactives |
| <input type="checkbox"/> Sulfates | <input type="checkbox"/> TCE |
| <input type="checkbox"/> Zinc (Zn) | |

Autre(s) polluant(s) présent(s) dans les sols :
Aucun

Polluants présents dans les nappes :

- | | |
|---|---|
| <input type="checkbox"/> Aluminium (Al) | <input type="checkbox"/> Ammonium |
| <input type="checkbox"/> Arsenic (As) | <input type="checkbox"/> Baryum (Ba) |
| <input type="checkbox"/> BTEX | <input type="checkbox"/> Cadmium (Cd) |
| <input type="checkbox"/> Chlorures | <input type="checkbox"/> Chrome (Cr) |
| <input type="checkbox"/> Cobalt (Co) | <input type="checkbox"/> Cuivre (Cu) |
| <input type="checkbox"/> Cyanures | <input type="checkbox"/> Fer (Fe) |
| <input type="checkbox"/> H.A.P. | <input type="checkbox"/> Hydrocarbures |
| <input type="checkbox"/> Mercure (Hg) | <input type="checkbox"/> Molybdène (Mo) |

- | | |
|---|--|
| <input type="checkbox"/> Nickel (Ni) | <input type="checkbox"/> PCB-PCT |
| <input type="checkbox"/> Pesticides | <input type="checkbox"/> Plomb (Pb) |
| <input type="checkbox"/> Sélénium (Se) | <input type="checkbox"/> Solvants halogénés |
| <input type="checkbox"/> Solvants non halogénés | <input type="checkbox"/> Substances radioactives |
| <input type="checkbox"/> Sulfates | <input type="checkbox"/> TCE |
| <input type="checkbox"/> Zinc (Zn) | |

Autre(s) polluant(s) présent(s) dans les nappes :
Aucun

Polluants présents dans les sols ou les nappes :

- | | |
|--|---|
| <input type="checkbox"/> Ammonium | <input checked="" type="checkbox"/> Arsenic (As) |
| <input type="checkbox"/> Baryum (Ba) | <input type="checkbox"/> BTEX (Benzène, Toluène, Ethylbenzène et Xylènes) |
| <input checked="" type="checkbox"/> Cadmium (Cd) | <input type="checkbox"/> Chlorures |
| <input checked="" type="checkbox"/> Chrome (Cr) | <input type="checkbox"/> Cobalt (Co) |
| <input type="checkbox"/> Cuivre (Cu) | <input checked="" type="checkbox"/> Cyanures |
| <input checked="" type="checkbox"/> H.A.P. | <input checked="" type="checkbox"/> Hydrocarbures |
| <input checked="" type="checkbox"/> Mercure (Hg) | <input type="checkbox"/> Molybdène (Mo) |
| <input checked="" type="checkbox"/> Nickel (Ni) | <input type="checkbox"/> PCB-PCT |
| <input type="checkbox"/> Pesticides | <input checked="" type="checkbox"/> Plomb (Pb) |
| <input type="checkbox"/> Sélénium (Se) | <input type="checkbox"/> Solvants halogénés |
| <input type="checkbox"/> Solvants non halogénés | <input type="checkbox"/> Sulfates |
| <input type="checkbox"/> TCE (Trichloroéthylène) | <input type="checkbox"/> Zinc (Zn) |

Autres : BTEX,

Risques immédiats :

- Produits inflammables
- Produits explosifs
- Produits toxiques
- Produits incompatibles
- Risque inondation
- Risque inondation
- Fuites et écoulements
- Accessibilité au site

Importance du dépôt ou de la zone polluée :

Tonnage (tonne) : 0

Volume (m3) : 0

Surface (ha) : 0

Informations complémentaires :

Aucune

Environnement du site

Zone d'implantation :

Habitat : DENSE

Hydrogéologie du [site](#) :

- Absence de nappe.
- Présence d'une nappe.

Utilisation de la nappe :

- Aucune utilisation connue
- A.E.P.
- Puits privés
- Agriculture, industries agroalimentaires
- Autres industries
- Autre :

Utilisation actuelle du [site](#) :

- [Site](#) industriel en activité.
- [Site](#) industriel en [friche](#).
- [Site](#) ancien réutilisé
- Zone résidentielle
- Zone agricole
- Zone naturelle
- Espace vert accueillant du public
- Équipements sportifs

- Commerce, artisanat
- Parking
- École
- Autres établissements recevant du public (ERP)
- Autre : Tertiaire

Impacts constatés :

- Captage AEP arrêté (aduction d'eau potable)
- Teneurs anormales dans les eaux superficielles et/ou dans les sédiments
- Teneurs anormales dans les eaux souterraines
- Teneurs anormales dans les végétaux destinés à la consommation humaine ou animale
- Plaintes concernant les odeurs
- Teneurs anormales dans les animaux destinés à la consommation humaine
- Teneurs anormales dans les sols
- Santé
- Sans
- Inconnu
- Pas d'impact constaté après dépollution

Surveillance du site**Milieu surveillé :**

- Eaux superficielles, fréquence (n/an) :
- Eaux souterraines, fréquence (n/an) : 2

Etat de la surveillance :

- Absence de surveillance justifiée

Raison :

- Surveillance différée en raison de procédure en cours

Raison :

Début de la surveillance :

Arrêt effectif de la surveillance :

Résultat de la surveillance à la date du 02/04/2003 : 1 LA SITUATION RESTE STABLE

Résultat de la surveillance, autre :

Restrictions d'usage et mesures d'urbanisme**Restriction d'usage sur :**

- L'utilisation du sol (urbanisme)
- L'utilisation du sous-sol (fouille)
- L'utilisation de la nappe
- L'utilisation des eaux superficielles
- La culture de produits agricoles

Un changement d'usage est envisagé sur ce site :

- Zone résidentielle
- Zone agricole
- Zone naturelle
- Espaces verts accueillant du public
- Équipements sportifs
- Commerce, artisanat
- Parking
- École
- Autres établissements recevant du public

Si autre : Tertiaire

Mesures d'urbanisme réalisées :

- [Servitude](#) d'utilité publique (SUP)

Date de l'arrêté préfectoral :

- Porter à connaissance risques, article L121-2 du code de l'urbanisme

Date du document actant le porter à connaissance risques L121-2 code de l'urbanisme :

- Restriction d'usage entre deux parties (RUP)

Date du document actant la RUP :

Restriction d'usage conventionnelle au profit de l'Etat (RUCPE)

Date du document actant la RUCPE :

Projet d'intérêt général (PIG)

Date de l'arrêté préfectoral :

Inscription au plan local d'urbanisme ([PLU](#))

Acquisition amiable par [l'exploitant](#)

Arrêté municipal limitant la consommation de l'eau des puits proche du site

Informations complémentaires :
servitudes en cours d'élaboration

Traitement effectué

Mise en sécurité du [site](#)

Interdiction d'accès

Gardiennage

Evacuation de produits ou de déchets

Pompage de rabattement ou de récupération

Reconditionnement des produits ou des déchets

Autre :

Traitement des déchets ou des produits hors [site](#) ou sur le [site](#)

Stockage déchets dangereux

Stockage déchets non dangereux

Confinement sur site

Physico-chimique

Traitement thermique

Autre :

Traitement des terres polluées

Stockage déchets dangereux

Stockage déchets non dangereux

Traitement biologique

Traitement thermique

Excavation des terres

Lessivage des terres

Confinement

Stabilisation

Ventilation forcée

Dégradation naturelle

Autre :

Traitement des eaux

Rabattement de nappe

Drainage

Traitement :

Air stripping

Vapour stripping

Filtration

Physico-chimique

Biologique

Oxydation (ozonation...)

Autre :

[Imprimer la fiche](#)

[Pour tout commentaire](#) [Contactez-nous](#)

Maître d'ouvrage :
SNCF Immobilier



Maîtrise d'ouvrage déléguée :
Nexity Property Management



Annexe 4 :
Fiches ADES

STATION DE MESURE DES EAUX SOUTERRAINES
Dénomination du point d'eau : PC1 (Rouen -76)
Code national du point d'eau : 01001X0717/PC1
Code européen du point d'eau : FR01001X0717/PC1
Dernière mise à jour le 27/05/2014

LOCALISATION

Département : Seine-Maritime (76)
Commune du dossier en BSS : Rouen (76540)
Commune actuelle : Rouen (76540)
Lieu-dit : Les Emmurées
Coordonnées X,Y : Pour des raisons de sécurité, ces informations ne sont pas rendues publiques.
Altitude : 9 m
Profondeur d'investigation : 4 m
Carte géologique au 1/50 000 : Rouen (Est) (n° 0100)

DESCRIPTION DETAILLEE

Bassin : SEINE-NORMANDIE
Entité(s) hydrogéologique(s) (BdRHFV1) : Alluvions De La Seine Aval Rive Gauche - 035u associé depuis 01/01/1900 par Chargement par transfert de la Banque du Sous-Sol (BRGM) - qualité association : ;
Entité(s) hydrogéologique(s) (BDLisa) :
Réseau(x) :
 - Réseau qualitatif des eaux souterraines pour le suivi des installations classées pour la région Haute Normandie - RRICQHNO - 030000156
Site(s) d'activité(s) :
 - Code Ades : HNO76_00015
 - Code Inspection :
 - Code Basias : HNO7602619
 - Code Basol : 076.0047
 - Code Agence :
 - Nom de l'établissement : EDF-GDF les Emmurés
 - Localisation : ROUEN (76540), SEINE-MARITIME (76)
Date de mise en service du piézomètre :
Date de mise en service du qualitomètre : 17/05/2001
Date de mise hors service :
Producteur : chargement par transfert de la banque des installations classées (Haute-Normandie), Chargement par transfert de la Banque du Sous-Sol (BRGM)
Site(s) hydrométrique(s) :
Autre(s) dénomination(s) :
Autre(s) codification(s) :
Propriétaires(s) :
Fonction(s) :
Evènement(s) :
Etat du périmètre de protection : Procédure non poursuivie
Mode de gisement : Libre
Caractéristiques de l'aquifère au droit du point d'eau :
Etat : Opérationnel
Nature : Puits
Type : Artificiel
Usage(s) :
Accès à la fiche du point sur Infoterre pour renseignements complémentaires (coupe géologique, coupe technique, photos ouvrages,) : Fiche Infoterre
Accès à la fiche BSSEAU du point pour renseignements complémentaires : Fiche BSSEAU

DONNEES DU PIEZOMETRE

Aucune donnée renseignée pour le moment

DONNEES DU QUALITOMETRE

Type de qualitomètre : 1 Point d'eau unique
Dernière mise à jour : 13/11/2008
Période de prélèvement : Du 04/05/2001 au 24/04/2007
Nombre de prélèvements durant cette période : 16
Nombre d'analyses disponibles : 439

Consulter les analyses
 Afficher le tableau de synthèse
 Exporter les données

Disponibilité des résultats :

	2001	2002	2004	2005	2006	2007
MICROPOLLUANTS-MINERAUX						
MICROPOLLUANTS ORGANIQUES						
PARAMETRES PHYSICO-CHIMIQUES						

Nombre de prélèvements par an :

Aucun
 1
 2
 3 - 4
 5 - 12
 Plus
 de 12

STATION DE MESURE DES EAUX SOUTERRAINES
Dénomination du point d'eau : PC2 (Rouen -76)
Code national du point d'eau : 01001X0718/PC2
Code européen du point d'eau : FR01001X0718/PC2
Dernière mise à jour le 27/05/2014

LOCALISATION

Département : Seine-Maritime (76)
Commune du dossier en BSS : Rouen (76540)
Commune actuelle : Rouen (76540)
Lieu-dit : Les Emmurées
Coordonnées X,Y : Pour des raisons de sécurité, ces informations ne sont pas rendues publiques.
Altitude : 9 m
Profondeur d'investigation : 5 m
Carte géologique au 1/50 000 : Rouen (Est) (n° 0100)

DESCRIPTION DETAILEE

Bassin : SEINE-NORMANDIE
Entité(s) hydrogéologique(s) (BdRHFV1) : Alluvions De La Seine Aval Rive Gauche - 035u associé depuis 01/01/1900 par Chargement par transfert de la Banque du Sous-Sol (BRGM) - qualité association : ;
Entité(s) hydrogéologique(s) (BDLisa) :
Réseau(x) :
 - Réseau qualitatif des eaux souterraines pour le suivi des installations classées pour la région Haute Normandie - RRICQHNO - 030000156
Site(s) d'activité(s) :
 - Code Ades : HNO76_00015
 - Code Inspection :
 - Code Basias : HNO7602619
 - Code Basol : 076.0047
 - Code Agence :
 - Nom de l'établissement : EDF-GDF les Emmurés
 - Localisation : ROUEN (76540), SEINE-MARITIME (76)
Date de mise en service du piézomètre :
Date de mise en service du qualimètre : 17/05/2001
Date de mise hors service :
Producteur : chargement par transfert de la banque des installations classées (Haute-Normandie), Chargement par transfert de la Banque du Sous-Sol (BRGM)
Site(s) hydrométrique(s) :
Autre(s) dénomination(s) :
Autre(s) codification(s) :
Propriétaires(s) :
Fonction(s) :
Evènement(s) :
Etat du périmètre de protection : Procédure non poursuivie
Mode de gisement : Libre
Caractéristiques de l'aquifère au droit du point d'eau :
Etat : Opérationnel
Nature : Puits
Type : Artificiel
Usage(s) :
Accès à la fiche du point sur Infoterre pour renseignements complémentaires (coupe géologique, coupe technique, photos ouvrages,) : Fiche Infoterre
Accès à la fiche BSSEAU du point pour renseignements complémentaires : Fiche BSSEAU

DONNEES DU PIEZOMETRE

Aucune donnée renseignée pour le moment

DONNEES DU QUALITOMETRE

Type de qualimètre : 1 Point d'eau unique
Dernière mise à jour : 13/11/2008
Période de prélèvement : Du 04/05/2001 au 24/04/2007
Nombre de prélèvements durant cette période : 17
Nombre d'analyses disponibles : 442

[Consulter les analyses](#)
[Afficher le tableau de synthèse](#)
[Exporter les données](#)

Disponibilité des résultats :

	2001	2002	2004	2005	2006	2007
MICROPOLLUANTS-MINERAUX						
MICROPOLLUANTS ORGANIQUES						
PARAMETRES PHYSICO-CHIMIQUES						

Nombre de prélèvements par an :

Aucun
 1
 2
 3 - 4
 5 - 12
 Plus
 de 12

STATION DE MESURE DES EAUX SOUTERRAINES
Dénomination du point d'eau : PC3 (Rouen -76)
Code national du point d'eau : 01001X0719/PC3
Code européen du point d'eau : FR01001X0719/PC3
Dernière mise à jour le 27/05/2014

LOCALISATION

Département : Seine-Maritime (76)
Commune du dossier en BSS : Rouen (76540)
Commune actuelle : Rouen (76540)
Lieu-dit : Les Emmurés
Coordonnées X,Y : Pour des raisons de sécurité, ces informations ne sont pas rendues publiques.
Altitude : 9 m
Profondeur d'investigation : 7 m
Carte géologique au 1/50 000 : Rouen (Est) (n° 0100)

DESCRIPTION DETAILLEE

Bassin : SEINE-NORMANDIE
Entité(s) hydrogéologique(s) (BdRHFV1) : Alluvions De La Seine Aval Rive Gauche - 035u associé depuis 01/01/1900 par Chargement par transfert de la Banque du Sous-Sol (BRGM) - qualité association : ;
Entité(s) hydrogéologique(s) (BDLisa) :
Réseau(x) :
 - Réseau qualitatif des eaux souterraines pour le suivi des installations classées pour la région Haute Normandie - RRICQHNO - 0300000156
Site(s) d'activité(s) :
 - Code Ades : HNO76_00015
 - Code Inspection :
 - Code Basias : HNO7602619
 - Code Basol : 076.0047
 - Code Agence :
 - Nom de l'établissement : EDF-GDF les Emmurés
 - Localisation : ROUEN (76540), SEINE-MARITIME (76)
Date de mise en service du piézomètre :
Date de mise en service du qualitomètre : 17/05/2001
Date de mise hors service :
Producteur : chargement par transfert de la banque des installations classées (Haute-Normandie), Chargement par transfert de la Banque du Sous-Sol (BRGM)
Site(s) hydrométrique(s) :
Autre(s) dénomination(s) :
Autre(s) codification(s) :
Propriétaires(s) :
Fonction(s) :
Evènement(s) :
Etat du périmètre de protection : Procédure non poursuivie
Mode de gisement : Libre
Caractéristiques de l'aquifère au droit du point d'eau :
Etat : Opérationnel
Nature : Puits
Type : Artificiel
Usage(s) :
Accès à la fiche du point sur Infoterre pour renseignements complémentaires (coupe géologique, coupe technique, photos ouvrages,) : Fiche Infoterre
Accès à la fiche BSSEAU du point pour renseignements complémentaires : Fiche BSSEAU

DONNEES DU PIEZOMETRE

Aucune donnée renseignée pour le moment

DONNEES DU QUALITOMETRE

Type de qualitomètre : 1 Point d'eau unique
Dernière mise à jour : 13/11/2008
Période de prélèvement : Du 04/05/2001 au 24/04/2007
Nombre de prélèvements durant cette période : 17
Nombre d'analyses disponibles : 442

[Consulter les analyses](#)
[Afficher le tableau de synthèse](#)
[Exporter les données](#)

Disponibilité des résultats :

	2001	2002	2004	2005	2006	2007
MICROPOLLUANTS-MINERAUX						
MICROPOLLUANTS ORGANIQUES						
PARAMETRES PHYSICO-CHIMIQUES						

Nombre de prélèvements par an :

Aucun
 1
 2
 3 - 4
 5 - 12
 Plus
 de 12

Maître d'ouvrage :
SNCF Immobilier



Maîtrise d'ouvrage déléguée :
Nexity Property Management



Annexe 5 :
Questionnaire de visite de site



AUTEUR : MORLAY Mathieu

ORGANISME : GALLIA SANA

DATES DE VISITE : 14/09/2015

1. LOCALISATION/IDENTIFICATION

COMMUNE : Rouen

DEPARTEMENT : Seine-Maritime

ADRESSE : Place Carnot

Topographie générale du site :

Altitude moyenne du site Z (NGF) : 7 m

Superficie approximative : 120 000 m²

TYPOLOGIE DU SITE/UTILISATION ACTUELLE :

- Décharge
- Friche
- Site réoccupé
- Agriculture
- Habitations, loisirs, écoles
- Commerces
- Documents d'urbanisme (préciser)
- Autres (préciser) : Gare de marchandise, entreprises (soudure...), bureaux et services techniques SNCF, dépôt de bus municipaux

Conditions d'accès au site

- Site clôturé et surveillé
- Site non clôturé ou clôture en mauvais état, mais surveillé
- Site clôturé mais non surveillé
- Site non clôturé, ou clôture en mauvais état et non surveillé

Populations présentes sur le site ou à proximité

- Aucune présence
- Présence occasionnelle
- Présence régulière

Typologie des populations présentes sur le site ou à proximité

- Travailleurs
- Adultes
- Personnes sensibles (enfants...)



2. ACTIVITES INDUSTRIELLES PRATIQUEES SUR LE SITE

Quai de déchargement de marchandises ; atelier de soudure ; atelier et entretien des huiles SNCF ; dépôt de bus.

3. ENVIRONNEMENT DU SITE

- Agricole/Forestier
 Proximité d'une zone à protéger (Natura 2000, ZNIEFF, ZICO...)
 Industriel
 Commercial
 Etablissements sensibles (crèches, établissements scolaires, parcs et jardins publics)
- Habitat :
- Collectif
 - Résidentiel avec ou sans jardin potager
 - Dispersé

4. MILIEU(X) SUSCEPTIBLE(S) D'ÊTRE POLLUE(S)

4.1. AIR

- ✓ Existence de produits volatils / pulvérulents : Oui Non
- ✓ Existence de source(s) d'émissions gazeuses ou de poussières, sur le site ou à proximité :
Oui Non

4.2. EAUX SUPERFICIELLES

La Seine est présente à une cinquantaine de mètres du site.

Situation en zone d'inondation potentielle : Oui Non

4.3. EAUX SOUTERRAINES

- Existence d'une nappe d'eau souterraine sous le site : Oui Non Ne sait pas
- Nature de l'aquifère : Alluvionnaire
- Estimation de la profondeur de la nappe : voir rapport
- Utilisation sensible des eaux souterraines : Oui Non
- Existence potentielle de circulations préférentielles vers la nappe (failles, fractures, puits anciens, réseaux souterrains, lithologie perméable...) : Oui Non
- Existence d'un recouvrement constitué de formations géologiques à faible perméabilité :
Oui Non



4.4. SOL

Projet de requalification du site à court terme : Oui Non

Indices de pollution du sol du site (végétation...) : Oui Non .

Indices de pollution du sol à l'extérieur du site (retombées atmosphériques...) : Oui Non

4.5. POLLUTIONS/ACCIDENTS DEJA CONSTATES

Aucune constatation.

4.6. CONNAISSANCE DE PLAINTES CONCERNANT L'USAGE DES MILIEUX

Oui Non