



# MINISTÈRE DE LA TRANSITION ÉCOLOGIQUE

*Liberté  
Égalité  
Fraternité*



Ce QR Code peut servir à vérifier l'authenticité des données contenues dans ce document.

## ÉTAT DES RISQUES RÉGLEMENTÉS POUR L'INFORMATION DES ACQUÉREURS ET DES LOCATAIRES

Établi le 5 avril 2023

La loi du 30 juillet 2003 a institué une obligation d'information des acquéreurs et locataires (IAL) : le propriétaire d'un bien immobilier (bâti ou non bâti) est tenu d'informer l'acquéreur ou le locataire du bien sur certains risques majeurs auquel ce bien est exposé, au moyen d'un état des risques, ceci afin de bien les informer et de faciliter la mise en œuvre des mesures de protection éventuelles .

Attention! Le non respect de ces obligations peut entraîner une annulation du contrat ou une réfaction du prix.

Ce document est un état des risques pré-rempli mis à disposition par l'État depuis [www.georisques.gouv.fr](http://www.georisques.gouv.fr). Il répond au modèle arrêté par le ministre chargé de la prévention des risques prévu par l'article R. 125-26 du code de l'environnement.

Il appartient au propriétaire du bien de vérifier l'exactitude de ces informations autant que de besoin et, le cas échéant, de les compléter à partir de celles disponibles sur le site internet de la préfecture ou de celles dont ils disposent, notamment les sinistres que le bien a subis.

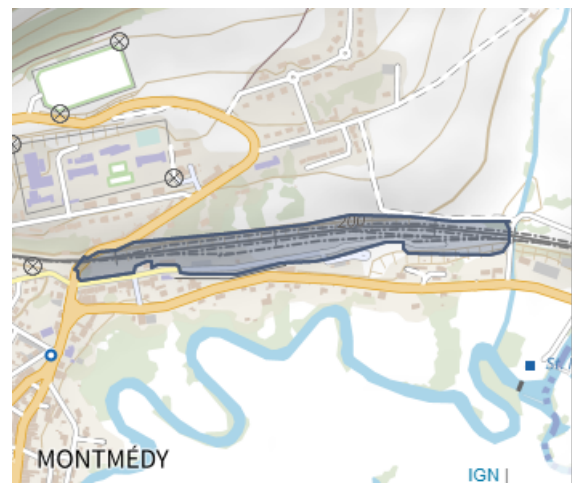
En complément, il aborde en annexe d'autres risques référencés auxquels la parcelle est exposée.

Cet état des risques réglementés pour l'information des acquéreurs et des locataires (ERRIAL) est établi pour les parcelles mentionnées ci-dessous.

### PARCELLE(S)

**55600 MONTMEDY**

Code parcelle :  
**000-AK-131**



Parcelle(s) : 000-AK-131, 55600 MONTMEDY

## INFORMATIONS

### POLLUTION DES SOLS



Votre parcelle ne figure pas dans l'inventaire :

- des installations classées soumises à enregistrement ou à autorisation
- des secteurs d'information sur les sols

### RISQUES TECHNOLOGIQUES



Il n'y a pas de plan de prévention des risques recensé sur les risques technologiques.

### RISQUES MINIERS



Il n'y a pas de plan de prévention des risques recensé sur les risques miniers.

### RISQUES NATURELS



Il n'y a pas de plan de prévention des risques recensé sur les risques naturels.

### BRUIT



La parcelle n'est pas concernée par un plan d'exposition au bruit d'un aéroport.

## INFORMATIONS À PRÉCISER PAR LE VENDEUR / BAILLEUR

### INFORMATION RELATIVE AUX SINISTRES INDEMNISÉS PAR L'ASSURANCE SUITE À UNE CATASTROPHE NATURELLE, MINIÈRE OU TECHNOLOGIQUE

**Le bien a-t-il fait l'objet d'indemnisation par une assurance suite à des dégâts liés à une catastrophe ?**  Oui  Non

Vous trouverez la liste des arrêtés de catastrophes naturelles pris sur la commune en annexe 2 ci-après (s'il y en a eu).

Les parties signataires à l'acte certifient avoir pris connaissance des informations restituées dans ce document et certifient avoir été en mesure de les corriger et le cas échéant de les compléter à partir des informations disponibles sur le site internet de la Préfecture ou d'informations concernant le bien, notamment les sinistres que le bien a subis.

## SIGNATURES

Vendeur / Bailleur

Date et lieu

Acheteur / Locataire

## ANNEXE 1 : RISQUES NE FAISANT PAS L'OBJET D'UNE OBLIGATION D'INFORMATION AU TITRE DE L'IAL

### ARGILE : 2/3

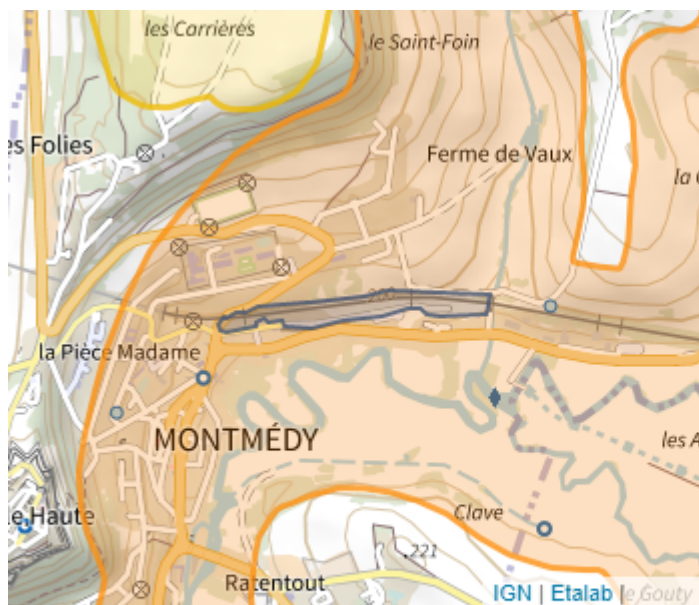


- 1 : Exposition faible
- 2 : Exposition moyenne
- 3 : Exposition fort

Les sols argileux évoluent en fonction de leur teneur en eau. De fortes variations d'eau (sécheresse ou d'apport massif d'eau) peuvent donc fragiliser progressivement les constructions (notamment les maisons individuelles aux fondations superficielles) suite à des gonflements et des tassements du sol, et entrainer des dégâts pouvant être importants. Le zonage argile identifie les zones exposées à ce phénomène de retrait-gonflement selon leur degré d'exposition.

Exposition moyenne : La probabilité de survenue d'un sinistre est moyenne, l'intensité attendue étant modérée. Les constructions, notamment les maisons individuelles, doivent être réalisées en suivant des prescriptions constructives ad hoc. Pour plus de détails :

<https://www.cohesion-territoires.gouv.fr/sols-argileux-secheresse-et-construction#e3>



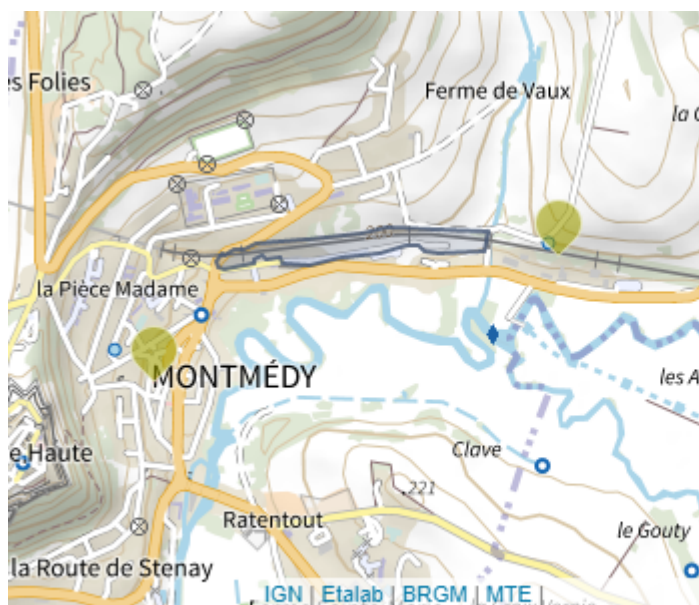
### POLLUTION DES SOLS (500 m)



Les pollutions des sols peuvent présenter un risque sanitaire lors des changements d'usage des sols (travaux, aménagements changement d'affectation des terrains) si elles ne sont pas prises en compte dans le cadre du projet.

Dans un rayon de 500 m autour de votre parcelle, sont identifiés :

- 2 site(s) potentiellement pollué(s), référencé(s) dans l'inventaire des sites ayant accueilli par le passé une activité qui a pu générer une pollution des sols (CASIAS).



## INONDATIONS



Votre bien est situé sur une commune figurant dans un atlas des zones inondables (AZI) qui modélisent les risques potentiels à partir des dernières inondations connues.

## ANNEXE 2 : LISTE DES ARRÊTÉS CAT-NAT PRIS SUR LA COMMUNE

Cette liste est utile notamment pour renseigner la question de l'état des risques relative aux sinistres indemnisés par l'assurance à la suite d'une catastrophe naturelle.

Nombre d'arrêtés de catastrophes naturelles (CAT-NAT) : 5

Source : CCR

Inondations et/ou Coulées de Boue : 4

Code national CATNAT	Début le	Fin le	Arrêté du	Sur le JO du
INTE2121339A	02/06/2021	02/06/2021	09/07/2021	20/07/2021
INTE2122730A	13/07/2021	16/07/2021	23/07/2021	01/08/2021
INTE9400004A	19/12/1993	02/01/1994	11/01/1994	15/01/1994
INTE9900627A	25/12/1999	29/12/1999	29/12/1999	30/12/1999

Mouvement de Terrain : 1

Code national CATNAT	Début le	Fin le	Arrêté du	Sur le JO du
INTE9900627A	25/12/1999	29/12/1999	29/12/1999	30/12/1999

## ANNEXE 3 : SITUATION DU RISQUE DE POLLUTION DES SOLS DANS UN RAYON DE 500 M AUTOUR DE VOTRE BIEN

Inventaire CASIAS des anciens sites industriels et activités de services

Nom du site	Fiche détaillée
NOEL Serge "Le Mady"	<a href="https://fiches-risques.brgm.fr/georisques/casias/SSP3913318">https://fiches-risques.brgm.fr/georisques/casias/SSP3913318</a>
SARL LE MARVILLOIS	<a href="https://fiches-risques.brgm.fr/georisques/casias/SSP548206">https://fiches-risques.brgm.fr/georisques/casias/SSP548206</a>