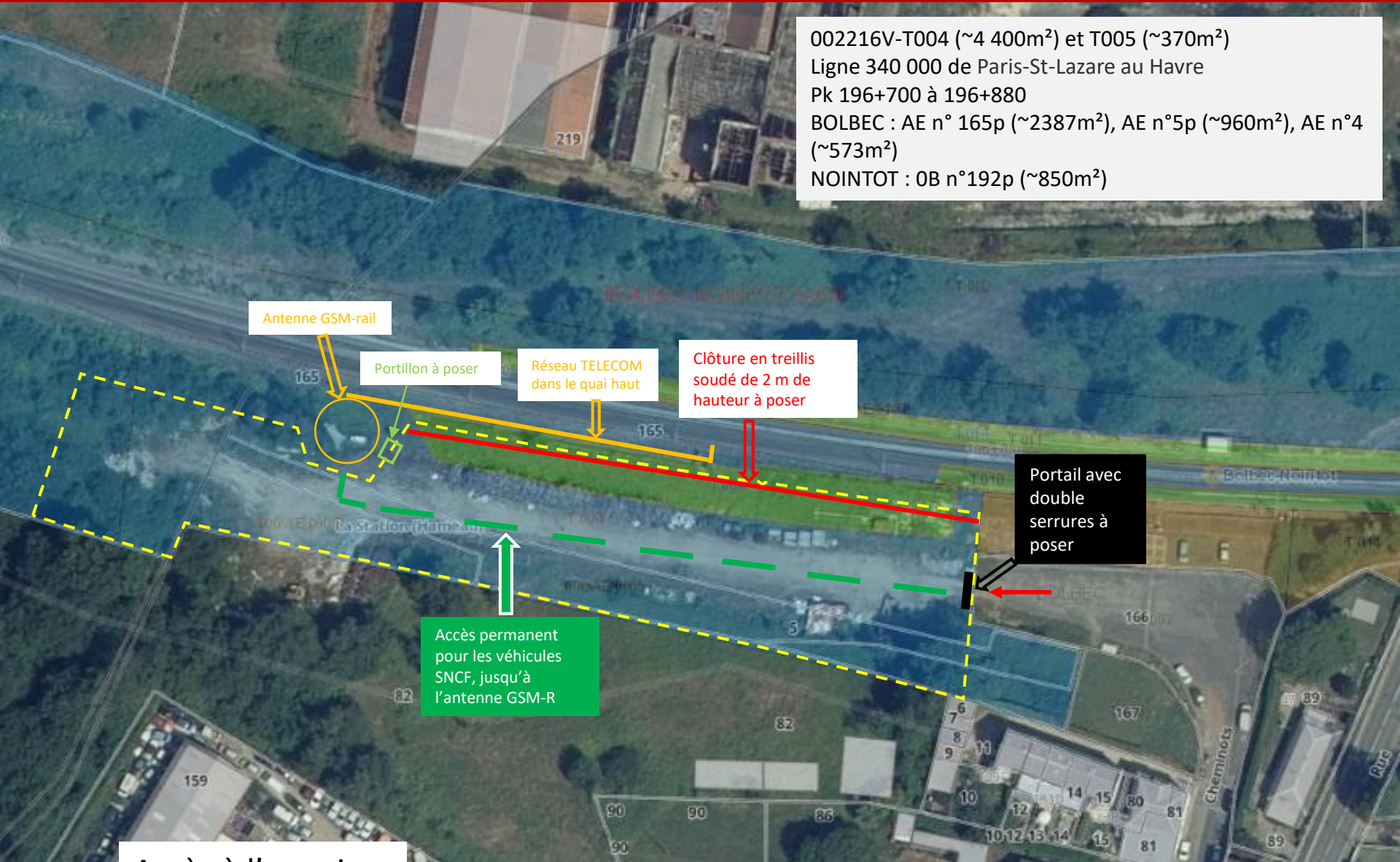


Plan d'emprise – COMMUNES DE BOLBEC ET NOINTOT

002216V-T004 (~4 400m²) et T005 (~370m²)
Ligne 340 000 de Paris-St-Lazare au Havre
Pk 196+700 à 196+880
BOLBEC : AE n° 165p (~2387m²), AE n°5p (~960m²), AE n°4 (~573m²)
NOINTOT : OB n°192p (~850m²)



Antenne GSM-rail

Portillon à poser

Réseau TELECOM dans le quai haut

Clôture en treillis soudé de 2 m de hauteur à poser

Portail avec double serrures à poser

Accès permanent pour les véhicules SNCF, jusqu'à l'antenne GSM-R

- Accès à l'emprise
- - - Emprise concernée, environ 4 770 m²

Plan d'emprise – COMMUNES DE BOLBEC ET NOINTOT



- Accès à l'emprise
- - - Emprise concernée

▼ Détail pour la distance de pose de la clôture (à 3m mini du nez du quai haut) et jusqu'à la clôture de l'antenne GSM-R :

